

محافظة
شمال سيناء



مركز المعلومات ودعم اتخاذ القرار



نوفمبر ٢٠١٠



محتويات العدد

توجيه عام

السيد المهندس / عز الدين أمين شاكر

مدير عام مركز المعلومات

إشراف

مدير إدارة النشر

أ/ جمعة سلامة مطر

هيئة التحرير

مدير إدارة الإحصاء

أ/ ناصر آدم

مدير إدارة الحاسب

أ/ محمد الحجاوى

مدير إدارة دعم القرار

أ/ كامل مصبح

مدير إدارة المكتبة

أ/ خيرية محمود

إصدار إدارة النشر

الفت سلامه

نوال إبراهيم

منى خليل

نوفمبر ٢٠١٠

بالاشتراك مع

فريق العمل بمركز المعلومات

تصوير : حسين مكرم (٣)

السنة العشرون العدد (٢٣٩)

أخبار إعلامية

بالاشتراك مع الإدارة العامة

للعلاقات العامة

القطاعات

* قطاع /التعليم العام (نتائج امتحانات)

* قطاع / التعليم الأزهرى (نتائج امتحانات)

* قطاع / الشباب والرياضة

* قطاع / الثقافة

المواد الثابتة و الاختيارية

* مع القانون و القرارات

* الدعم الميداني

* نشاط المكتبة

* إسهامات و إنجازات

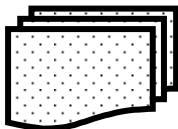
* الخطة الإعلامية



فهارس



رقم الصفحة من - إلى	المحتويات
١ - ٢	أخبار إعلامية
٣ - ١٤	قطاع / التعليم العام (نتائج امتحانات)
١٥ - ٢١	قطاع / التعليم الازهرى (نتائج امتحانات)
٢٢ - ٣٠	قطاع / الشباب والرياضة
٣١ - ٣٤	قطاع / الثقافة
المواد الثابتة والاختيارية	
٣٥ - ٣٦	مع القانون والقرارات
٣٧ - ٣٨	تقرير الدعم الميداني
٣٩ - ٤٠	نشاط المكتبة
٤١ - ٤٢	إسهامات وانجازات المركز
٤٣	التقرير الإعلامي





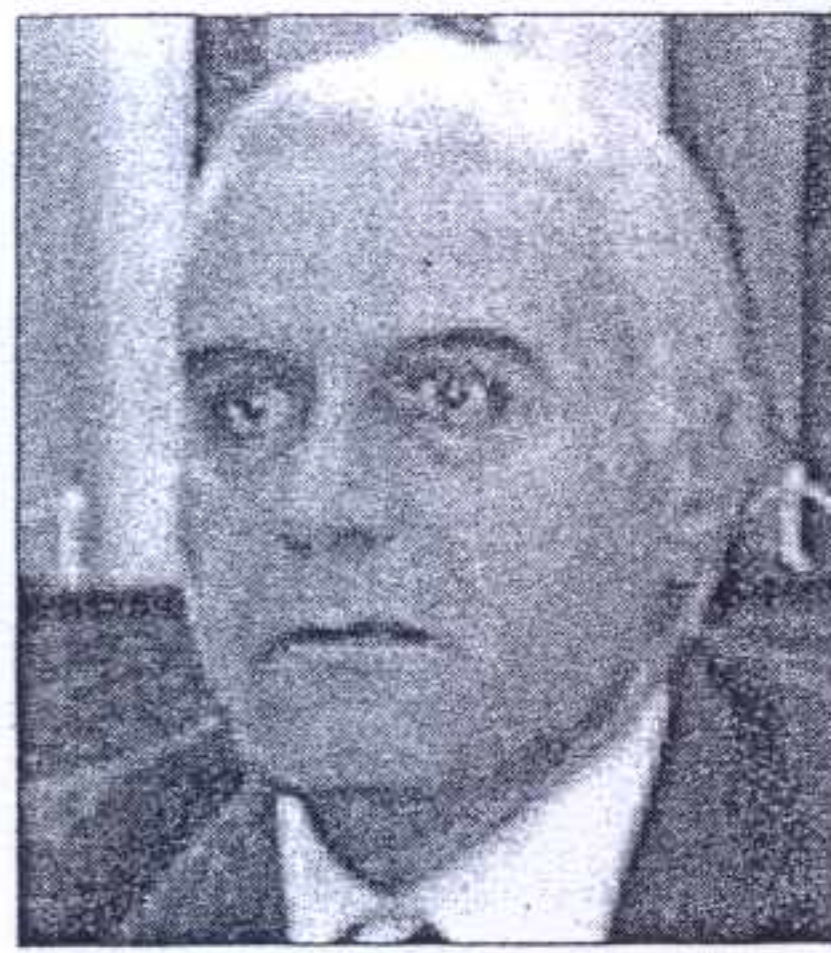
أخبار المحافظة

اللواء مراد موافى: شمال سيناء تتمتع بنسبة كبيرة من الأمن والأمان اختيار عدد من القضاة العرفيين.. المشهود لهم بالخلق والعدل

القضاء عليها، لاسيما أنها تتعارض مع القانون والعرف، منبها إلى ضرورة قيام المشايخ بالإبلاغ عن أى خارج عن القانون لحاسبته والتعاون من أجل تحقيق الأمن داخل المحافظة.

وبدوره قال سالم العكش رئيس المجلس الشعبى المحلى للمحافظة انه خلال الشهور القليلة الماضية تدفقت استثمارات كبيرة داخل شمال سيناء من أجل التنمية والتعمير، موضحا أهمية تعاون الجميع من أجل الحفاظ عليها والعمل على زيادتها، كما أنه لابد من التصدى بقوة لظاهرة التوثيق حتى يتحقق الأمن والأمان داخل المحافظة.

فيما أكد المشايخ وجود مبالغة من بعض وسائل الإعلام فى وصف ما يجرى على أرض سيناء والتضخيم من الخارجين عن القانون، لافتين إلى أنهم لا يمثلون أية نسبة تذكر فى المجتمع السيناوى.



● اللواء مراد موافى

حوادث وخلافات بسبب «ظاهرة التوثيق» التى أصبحت ترتبط بجرائم أخرى تصل إلى حد القتل والسرقة.
ورأى أن القضية أصبحت تمثل انزعاجا لكافة المواطنين وأنه يتعين على المشايخ

وأعلن أنه سبق الاتفاق على تقسيم كل قبيلة إلى أرباع، وأن يكون كل شيخ قبيلة مسئولاً عن أفعال أبناء قبيلته حتى الجد الرابع وأوضح أنه تم تحديد فترة زمنية (أسبوع) لقيام المشايخ والعقلاء بحل أية مشكلة داخل القبيلة وأنه فى حالة عدم التمكن من الحل يتم الرجوع للمحافظة من أجل التوصل إلى حل، منوها بأنه لا توجد مشكلة دون حل، وأنه فى حالة فشل القضاء العرفى فى حل المشكلات سوف يتم تطبيق القانون المدنى.

سوف تتم إعادة النظر فى القضاة العرفيين حيث سيتم اختيار عدد من القضاة العرفيين المشهود لهم بالخلق والعدل فى أحكامهم لحل مشاكل القبائل. ومن جانبه أكد اللواء محمد نجيب مدير أمن شمال سيناء أن الأمن له أولوية أولى باعتباره أول الطريق لتحقيق التنمية، وأنه لابد من وقفة جادة حول ما يجرى من

أكد اللواء مراد موافى محافظ شمال سيناء أن القيادة السياسية تولي اهتماما كبيرا بتنمية واعمار سيناء.

قال المحافظ خلال اللقاء الموسع الذى عقد بديوان عام المحافظة برئاسة وبحضور اللواء محمد نجيب مدير الأمن وجميع المشايخ والقيادات الأمنية بشمال سيناء إن شمال سيناء تتمتع بنسبة كبيرة من الأمن والأمان، وأن أبناءها هم حراس بوابة مصر الشرقية.

وأشار إلى أن بعض المشكلات الأمنية تمثل أقل من ١٪ بالنسبة للمجتمع السيناوى، وأن الحكومة تولي اهتماما كبيرا للانتهاج منها والقضاء عليها تماما، مشيراً إلى أن أعمال البلطجة التى تمارسها قلة منحرفة تعد أكبر معوقات التنمية والاستثمار داخل ربوع المحافظة التى هى واحدة من مدارس القيم والاخلاق والشهامة عبر التاريخ.

طرح 500 ألف فدان للاستثمار الزراعى

66 مليار جنيه.. و50 ألف فدان فى سيناء للمصريين فقط

كتب-رضا داود

فقط بحق انتفاع ٩٩ عاماً. وأوضح عسل رئيس هيئة التنمية الصناعية أنه يجرى حالياً وضع الشروط الخاصة بعملية الطرح لـ ١١ صناعة زراعية واعدت تشمل العصائر ومعجون الطماطم وزيت الزيتون وزيوت الطعام والجبن والخضروات المجمدة والزيادة والألبان وعلف الدواجن والماشية.

ولفت عمرو عسل إلى أن المشروع يستهدف جذب استثمارات بـ ٦٦ مليار جنيه وإنشاء ٧٤ مصنعاً غذائياً وذلك ضمن خطة تستهدف زراعة واستصلاح ١,٣ مليون فدان بحلول عام ٢٠٢٠.

تعمد لجنة مشكلة من ٣ وزارات هى الزراعة والتجارة والصناعة والرى اجتماعاً عقب عيد الأضحى لتحديد موعد نهائى لطرح ٥٠٠ ألف فدان للاستثمار الزراعى منها ٥٠ ألف فدان بشمال سيناء فى منطقتى بشر العبد وترعة السلام.

وقال عمرو عسل ممثل وزارة التجارة فى لجنة الاستثمار الزراعى والتصنيع الغذائى لـ «روزاليوسف» إن عملية الطرح ستتم بنظام حق الانتفاع وأن الأراضى التى سيتم طرحها فى شمال سيناء ستكون للمصريين

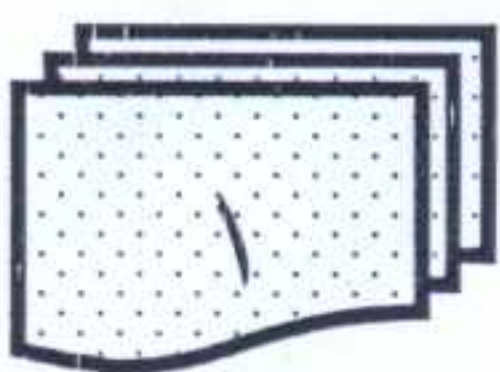
شمال سيناء نجاح تربية الأسماك خلف سد الروافعة

كتبت صالح العلاقى:

نححت تجزية تربية الأسماك فى مياه السيول أمام سد الروافعة بمنطقة وسط سيناء.. حيث تم إلقاء ذريعة الأسماك فى شهر مارس الماضى ٢٠١٠م تحت إشراف الهيئة العامة لتنمية الثروة السمكية بعد موافقة الدكتور محمد فتحى رئيس الهيئة استجابة لطلب أبناء سيناء فى هذا الخصوص.

وقال المهندس محمد أحمد البيك مدير عام منطقة الثروة السمكية بشمال سيناء إن الدكتور محمد عثمان قرر بأن تكون كميات الذريعة التى ألقيت فى بحيرة سد الروافعة هدية مجانية من الهيئة لأبناء سيناء بمنطقة الوسط التى بلغت نحو ٦٤ ألف ذريعة لتشجيع خطط التنمية وتحقيق الاستفادة لسكان منطقة وسط سيناء.. وقد تبين نجاح هذا النوع من الأسماك مع المياه والتغذية الطبيعية الموجودة بالبحيرة مما نتج عنه وجود كميات كبيرة من الأسماك فى مياه بحيرة السد.

وصرح الحاج إبراهيم أبوسلمى رئيس جمعية السلام التى قامت بمتابعة المشروع بأنه تم إلقاء نحو ٦٤ ألف ذريعة أسماك منها ٤٤ ألف ذريعة بلطى شبار من مفارخ العباسية، بمحافظة الشرقية و٢٠ ألف ذريعة أسماك طوبارة وبورى من مركز تجميع الذريعة برمانه.





العريش

١٨٥ مليون جنيه لإقامة ميناء جديد وقرية الصيادين



الموقع الذي سيتم فيه إقامة ميناء الصيد وقرية الصيادين

كتب صالح العلاقي:

قام اللواء مراد موافى محافظ شمال سيناء بجولة تفقدية لكان إقامة ميناء الصيد وقرية الصيادين بالعريش. رافق المحافظ اللواء جابر العربي رئيس مدينة العريش والمهندس عزالدين شاكر مدير عام مركز المعلومات والمهندس شوقي الزرباوى مدير الادرة الهندسية وجيولوجى جمال حجاب مدير ادارة المحاجر بالمحافظة. وقرر المحافظ اختيار مكان إقامة ميناء الصيد قبالة حى ابى صقل كونه مجتمعا للصيادين وازالة كل التعداد على المنطقة المقرر إقامة المشروع عليها واستعرض المهندس عزالدين مساحه المشروع بناء على المخطط المقترح من هيئة الموانئ لإقامة الميناء ومجمع خدمات للصيادين شاملا مصانع الثلج وخطبة للأسماك. وأكد اللواء موافى ان تكلفة المشروع ١٨٥ مليون جنيه من وزارة التعاون الدولى وتم اعتماد ٨٥ مليون كدفعة اولى للبدء فى تنفيذه ويعتبر احد المشروعات ذات الاهمية لتدعيم قطاع الثروة السمكية وتوفير فرص استثمارية فى مجال الصيد وصناعة الاسماك، وسيضيف

دخلا لموازنة الدولة وهذا بدوره يتيح فرصا عمل لشباب الخريجين من أبناء الصيادين كما انه يتيح فرص استثمارية لدى اصحاب رؤوس الاموال لبناء مراكب كبيرة تسمح للصيد فى المياه الاقليمية وزيادة الطاقة الانتاجية من الاسماك. وأكد المحافظ ان إقامة ميناء خاص بالصيد بالمحافظة يؤدى لوجود رصيف خاص لاستقبال المراكب ذات القدرات العالية ويفتح مجال عمل لشركات الشحن والتفريغ وإقامة الثلجات

الكبيرة لحفظ الاسماك وإقامة مصانع قائمة على صناعة الاسماك فى المستقبل وفتح باب التصدير لهذه المنتجات. وقال اللواء محمد الكيكى السكرتير العام للمحافظة ان الانتاج السمكى الحالى من سواحل البحر المتوسط فى ظل قدرات المراكب الحالية يبلغ ٤ آلاف طن سنويا والمستهدف الوصول بالانتاج الى ٢٣ الف طن سنويا وزيادة فرص العمل الى ١٥ الف فرصة عمل متنوعة.

دورات لشباب سيناء فى المشاركة السياسية

كتب - أشرف عبد الظاهر: تقوم رابطة المرأة العربية برئاسة الدكتورة هدى بدران رئيس مجلس ادارة الرابطة بمحافظة جنوب وشمال سيناء بتنفيذ دورات تدريبية للشباب من الجنسين حول «المشاركة السياسية للشباب» بهدف تعريف الشباب بالنظم السياسية فى مصر وشرح القوانين المنظمة للانتخابات المصرية البرلمانية والرئاسية والمحلية ومدى الارتباط بين شكل النظام السياسى والتطور فى القواعد المنظمة للعملية الانتخابية وشرح التعديلات الاخيرة التى تم إدخالها على الدستور. شارك فى الدورات أكثر من ٣٠٠ شاب وفتاة من المحافظتين وقام بتدريبهم أحمد ناجى قمحة الخبير بوحدة دراسات الرأى العام ووليد فتحى ونيل شلى من المجلس القومى لحقوق الإنسان.



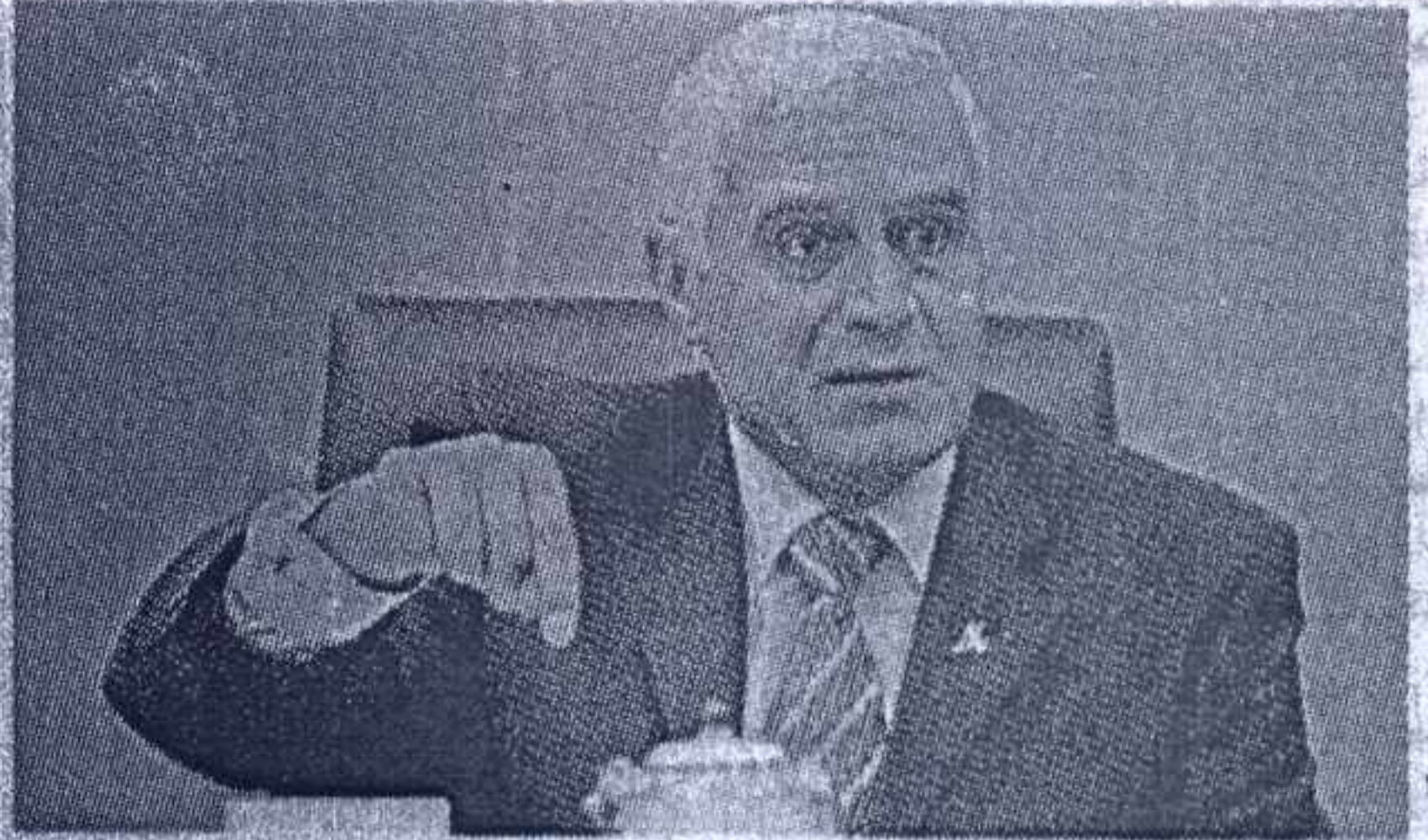
بالسرور والأغاني السينماوية استقبال شعب العريش أول رحلة طيران داخلية بين القاهرة والعريش جاء ذلك فى إطار بروتوكول المشاركة فى التكلمة الذى تم توقيعها بين محافظة شمال

وصول أول رحلة داخلية لطيار العريش

سيناء وشركة مصر للطيران اكسبريس وبالتعاون مع مجموعة شركات سما بواقع رحلة اسبوعيا. ووصف اللواء مراد موافى محافظ شمال سيناء هذا البروتوكول بأنه: «خطوة داهمة وبقوة للتنمية فى شمال سيناء، ونأمل أن يتم تسيير رحلتين جويتين كل أسبوع خلال الرحلة المقبلة بأسعار فى متناول المواطنين». ومن جانبه صرح الطيار حلمى رزق رئيس شركة مصر للطيران اكسبريس بأن هذا الخط سوف يتيح إمكانية السفر المباشر من القاهرة الى شمال سيناء، والتي تعد من أهم مناطق الجذب السياحى نموًا على مستوى الجمهورية موضحًا أن ذلك سوف يسمح بتسيير الكثير من البرامج السياحية فى هذه المنطقة كما سيساعد على دعم خطط الاستثمار فى سيناء.

زراعة ٣٠٠ ألف فدان قهحا وشعير ابسيناء

صرح محمد سعد وكيل وزارة الزراعة سيناء الشمالية أنه تم زراعة ٣٠٠ الف فدان من القمح والشعير يستخدم فى ريها مياه الأمطار والسيول والآبار وتستثمر الزراعات حتى ٥ فبراير المقبل مشيرا إلى ان زراعة البرسيم الحجازى بالمحافظة حققت نجاحا ووفرت جزءا كبيرا من الأعلاف للماشية والأغنام والماعز انعكس أثره على الثروة الحيوانية، مؤكدا استمرار التوسع فى زراعة محاصيل الأعلاف

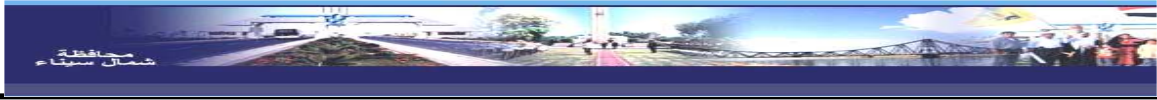


مراد موافى

الأمن يبحث مع شيوخ العشائر المعينين سبل صياغة فض النزاعات بين القبائل

كتب - مصطفى سنجر: عقد اللواء مراد موافى محافظة شمال سيناء اجتماعا موسعا مع شيوخ القبائل المعينين فى ديوان عام المحافظة، وحضره عدد كبير من الشيوخ، وقادة أجهزة أمنية من بينهم اللواء محمد نجيب مدير أمن شمال سيناء. وجاء اللقاء فى إطار الإجراءات التى تتم دراستها للسيطرة على النزاعات القبلية فى شمال سيناء خاصة ما يقع فى نطاق ما يسمى بالتجاوز فى استخدام بعض بنود القضاء العرفى ومنها ظاهرة «توسيق» السيارات التى تعنى السماح لأحد الأطراف المتنازعة بالتحفظ على ممتلكات الطرف الآخر لإجباره على الانصياع لأحكام القضاء العرفى. وتطرق اللقاء أيضا إلى تجديد مبلغ معين لما يسمى فى القضاء العرفى «الرزقة» هو مبلغ مالى يتقاضاه القاضى من الطرفين فى بداية جلسات القضاء العرفى، وحدثت فيه تجاوزات.





قطاع التعليم العام

نتائج امتحانات

(١١٦٢) طالب وطالبة

مقيدين بالمرحلة الأولى للتعليم الأساسي ٢٠٠٩ / ٢٠١٠

٩٣,٥ % النسبة العامة للنجاح في المرحلة الأولى

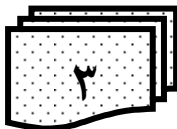
للتعليم الأساسي لعام ٢٠٠٩ / ٢٠١٠

١- نتائج امتحانات إتمام المرحلة الأولى من التعليم الأساسي عن عام ٢٠٠٩ (الشهادة الابتدائية)

نسبة النجاح بالنسبة للحاضرين %	نسبة النجاح بالمقيدين %	عدد الطلاب الفاجون						عدد الطلاب الحاضرون		عدد الطلاب المقيدين		البيان	مركز / مدينة / حي
		الإجمالي		دور ثاني		دور أول		إجمالي	مقيدين	إجمالي	مقيدين		
		رق	ن	رق	ن	رق	ن						
٪٩٧.٧	٪٩٥.٤	٪٩٥.١	٪٩٢.٨	٩٠٠	٩٢٦	١٨٢٦		٩٢١	٩٧١	٩٤٦	٩٩٨	حضر	العريش
٪٩٧.٧	٪٩٥.٤	٪٩٥.١	٪٩٢.٨	٨٦٥	٨٩٠	١٧٥٥		٨٨٥	٩٣٣	٩٠٩	٩٥٨	ريف	
٪٩٥.٧	٪٩٦.٣	٪٩٠.٧	٪٩٣.٣	٢٤٧	٣٠٤	٥٥١		٢٥٩	٣١٦	٢٧٣	٣٢٦	حضر	ش. زويد
٪٩٥.٧	٪٩٦.٣	٪٩٠.٧	٪٩٣.٣	٢٣٨	٢٩٢	٥٣٠		٢٤٨	٣٠٣	٢٦٢	٣١٣	ريف	
٪٩٥.٧	٪٩٧.٧	٪٨٧.٤	٪٩٦.٢	٢٨١	٣٧١	٦٥٢		٢٩٣	٣٧٩	٣٢١	٣٨٦	حضر	رفح
٪٩٥.٧	٪٩٧.٧	٪٨٧.٤	٪٩٦.٢	٢٧٠	٣٥٦	٦٢٦		٢٨٢	٣٦٥	٣٠٨	٣٧٠	ريف	
٪٩٧.٥	٪٩٤.٣	٪٩٦.٦	٪٩٣.٠	٣١٦	٣٨٥	٧٠١		٣٢٤	٤٠٩	٣٢٧	٤١٤	حضر	بئر العبد
٪٩٧.٥	٪٩٤.٣	٪٩٦.٦	٪٩٣.٠	٣٠٣	٣٧٠	٦٧٣		٣١١	٣٩٢	٣١٤	٣٩٨	ريف	
٪٩٧.٧	٪٩٦.٨	٪٩٤.٤	٪٩٤.٤	٤٣	٧٧	١٢٠		٤٤	٨٠	٤٦	٨٢	حضر	السنة
٪٩٧.٧	٪٩٦.٨	٪٩٤.٤	٪٩٤.٤	٤٢	٧٤	١١٦		٤٣	٧٦	٤٤	٧٨	ريف	
٪٩٠.٣	٪٩٨.٤	٪٩٠.٣	٪٩٨.٤	١٤	٣٢	٤٦		١٦	٣٢	١٦	٣٢	حضر	نفل
٪٩٠.٣	٪٩٨.٤	٪٩٠.٣	٪٩٨.٤	١٤	٣٠	٤٤		١٥	٣١	١٥	٣١	ريف	
٪٩٧.٠	٪٩٥.٨	٪٩٣.٤	٪٩٣.٦	١٨٠١	٢٠٩٥	٢٨٩٦		١٨٥٧	٢١٨٦	١٩٢٨	٢٢٣٧	حضر	اجمالي
٪٩٧.٠	٪٩٥.٨	٪٩٣.٤	٪٩٣.٦	١٧٣٢	٢٠١٢	٣٧٤٤		١٧٨٤	٢١٠١	١٨٥٣	٢١٤٩	ريف	
٪٩٧	٪٩٥.٨	٪٩٣.٤	٪٩٣.٦	٢٥٣٣	٤١٠٧	٧١٣٩		٣٦٤١	٤٢٨٧	٣٧٨١	٤٢٨٦	الاجمالي العام	

تاريخ البيان : ٢١ / ١١ / ٢٠١٠

مصدر البيان : مديرية التربية والتعليم





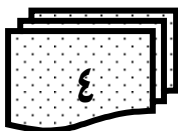
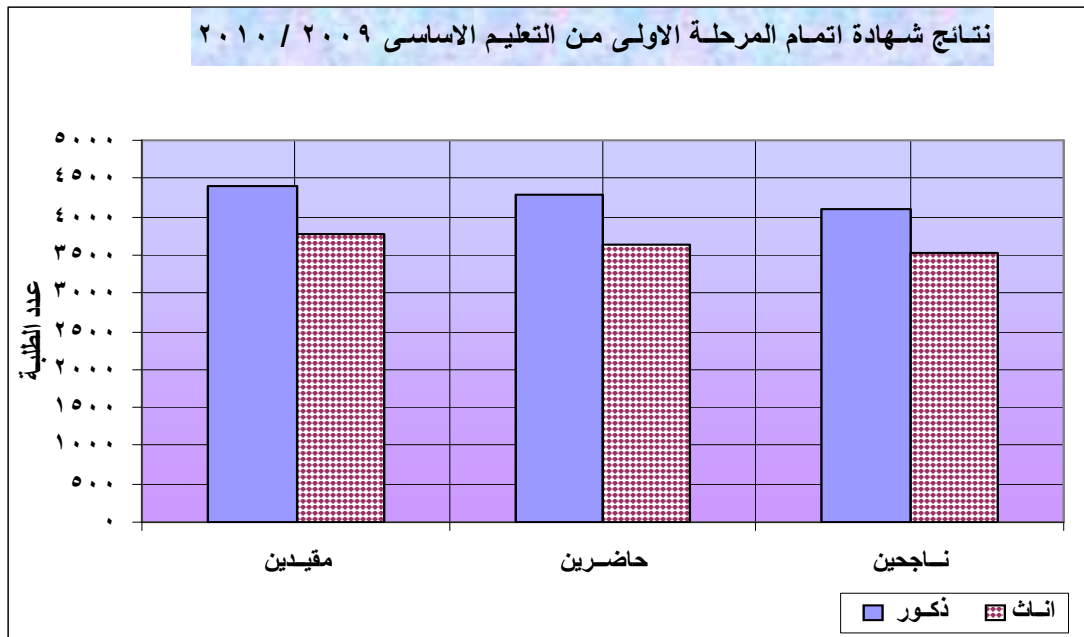
*** أهمية المتابعة
المستمرة للطلاب المقيدین
والتأكد من عدم تخلفهم
لظروف خاصة عن حضور
الامتحان للحد من انتشار
الأمیة بالمحافظة وصد
المنبع الرئيسي للأمیة .**

* ١٦٪ نسبة عدد الطلاب المقيدین بالمرحلة الأولى من
التعليم الأساسي بالنسبة لاجمالي عدد الطلاب بالمرحلة
(٥١١٢٤) طالب وطالبة لعام ٢٠٠٩ / ٢٠١٠ .

* ٥٤٪ نسبة عدد الطلبة المقيدین فی نهاية المرحلة الأولى للتعليم
الأساسي ذكور و٤٦٪ للإناث بالنسبة لاجمالي عدد الطلبة بالمرحلة
(٨١٦٧) طالب وطالبة .

* ٥١٪ نسبة عدد الحاضرين للحضر و٤٩٪ للريف من اجمالي عدد
الطلبة الحاضرين (٧٩٢٨) طالب وطالبة

* ٥٤٪ نسبة عدد الطلاب الناجحين ذكور و٤٦٪ اناث من
اجمالي عدد الطلاب الناجحين لإتمام المرحلة من التعليم الأساسي
(٧٦٣٩) طالب وطالبة .





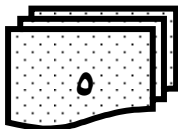
٢٠١٠/ ٢٠٠٩ اجمالي عدد الطلبة بالتعليم الاعدادي لعام

٢- نتائج امتحانات أتمام (المرحلة الإعدادية)

نسبة النجاح بالنسبة للناجحين	نسبة النجاح بالنسبة للمقيدين	عدد الطلاب الناجحون				عدد الطلاب الحاضرون		عدد الطلاب المقيدين		البيان	مركز / مدينة / حي	
		الإجمالي	دور ثاني	دور أول	دور أول	دور ثاني	دور أول	دور ثاني	دور أول			
٪٨٠.٥	٪٩١.٩	٪٧٨.٧	٪٩١.٣	٦٨٣	٧٦٨	١٤٥١	٨٤٩	٨٣٥	٨٦٩	٨٤٢	حضر	العريش
٪٨٠.٥	٪٩١.٩	٪٧٨.٨	٪٩١.٣	٦٥٧	٧٣٨	١٣٩٥	٨١٦	٨٠٣	٨٣٤	٨٠٩	ريف	
٪٩٦.٠	٪٩٤.٢	٪٩٣.١	٥٩١.٧	٢٢٠	٢٧١	٤٩١	٢٣٠	٢٨٨	٢٣٧	٢٩٦	حضر	ش. زويد
٪٩٦.٠	٪٩٤.٢	٪٩٣.١	٪٩١.٧	٢١٢	٢٦١	٤٧٣	٢٢١	٢٧٧	٢٢٧	٢٨٤	ريف	
٪٩٣.٦	٪٨٩.٥	٪٨٨.٥	٪٨٨.٠	١٨٠	٣٢٣	٥٠٣	١٩٢	٣٦١	٢٠٣	٣٦٧	حضر	رفح
٪٩٣.٦	٪٨٩.٥	٪٨٨.٥	٪٨٨.٠	١٧٣	٣١٠	٤٨٣	١٨٥	٣٤٦	١٩٦	٣٥٢	ريف	
٪٩٥.٥	٪٩٤.٢	٪٩٤.٤	٪٩٣.٢	٣٢٦	٣٣٣	٦٥٩	٣٤١	٣٥٣	٣٤٥	٣٥٨	حضر	بئر العبد
٪٩٥.٥	٪٩٤.٢	٪٩٤.٤	٪٩٣.٢	٣١٣	٣٢٠	٦٣٣	٣٢٨	٣٤٠	٣٣٢	٣٤٣	ريف	
٪٩٣.٩	٪٩٧.٩	٪٨٣.٦	٪٩٦.٤	٢٣	٩٤	١١٧	٢٥	٩٦	٢٨	٩٨	حضر	الحسنة
٪٩٣.٩	٪٩٧.٩	٪٨٣.٦	٪٩٦.٤	٢٣	٩١	١١٤	٢٤	٩٣	٢٧	٩٤	ريف	
٪١٠٠.٠	٪٩٨.٢	٪١٠٠.٠	٪٩٨.٢	١٠	٢٨	٣٨	١٠	٢٨	١٠	٢٨	حضر	نخل
٪١٠٠.٠	٪٩٨.٢	٪١٠٠.٠	٪٩٨.٢	١٠	٢٦	٣٦	١٠	٢٧	١٠	٢٧	ريف	
٪٨٧.٦	٪٩٢.٦	٪٨٥.٣	٪٩١.٤	١٤٤٢	١٨١٧	٣٣٦٠	١٦٤٧	١٩٦٢	١٩٩٢	١٩٨٩	حضر	اجمالي
٪٨٧.٦	٪٩٢.٦	٪٨٥.٣	٪٩١.٤	١٣٨٨	١٧٤٦	٣١٣٣	١٥٨٤	١٨٨٥	١٦٢٦	١٩٠٩	ريف	المحافظة

تاريخ البيان: ٢٠١٠/ ١١/ ٢١

مصدر البيان: مديرية التربية والتعليم

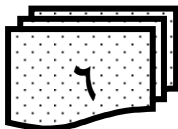
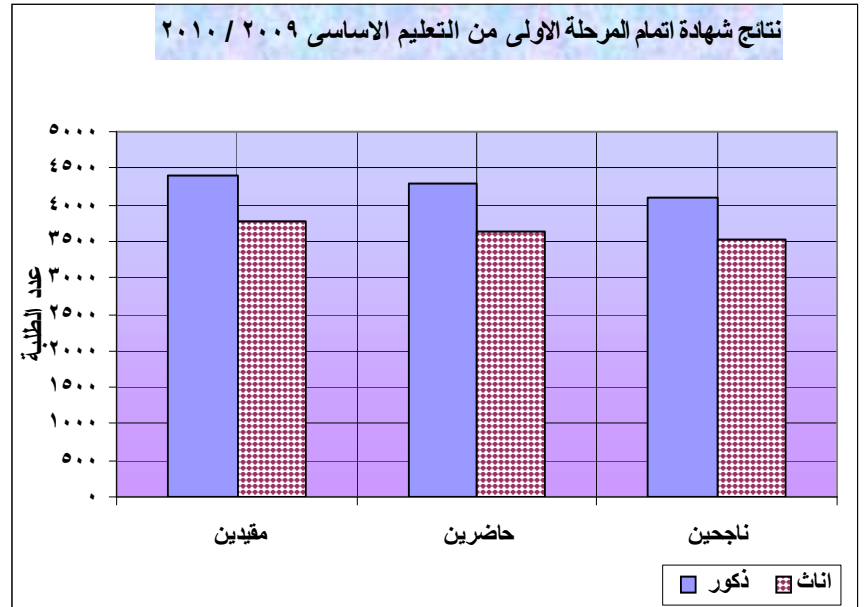




*** أهمية تطور الأنشطة المهنية بالمناهج الدراسية بالنسبة للتعليم الإعدادي بحيث يؤهل الطلاب مباشرة للعمل الحرفي حال تسربهم أو عدم رغبتهم في الاستمرار في المرحلة التعليمية القادمة.**



* ٣٦٪ نسبة عدد الطلبة المقيدین (ذكور / إناث) لتمام شهادة المرحلة الإعدادية بالنسبة لاجمالي الطلبة بالتعليم الإعدادي (١٩٨٣٦) طالب وطالبة
* ٥٤٪ نسبة عدد الطلبة الحاضرين ذكور و٤٦٪ إناث من اجمالي عدد الطلاب الحاضرين (٧٠٧٨) لعام ٢٠١٠ / ٢٠٠٩ .
* ٥٦٪ نسبة عدد الطلبة الناجحين ذكور و٤٤٪ إناث كما تمثل نسبة الحضر ٥١٪ والريف ٤٩٪ من اجمالي الطلبة الناجحين (٦٣٩٣) لعام ٢٠١٠ / ٢٠٠٩ .





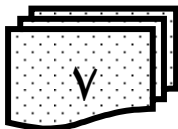
اجمالي عدد الطلبة بالمرحلة العامة للتعليم العام الثانوي لعام ٢٠٠٩ / ٢٠١٠ (٣٦٢٨)
٧١٪ النسبة العامة للنجاح بالثانوية العامة المرحلة الثانية

٣- نتائج امتحانات الثانوية العامة

مركز / مدينة / حي	البيان	عدد الطلاب		عدد الطلاب الناجحون				عدد الطلاب		نسبة النجاح بالنسبة للحاضرين	نسبة النجاح بالنسبة للمقيدون
		المقيدون	الحاضرون	دور أول	دور ثاني	الإجمالي	نسبة النجاح بالنسبة للحاضرين	نسبة النجاح بالنسبة للمقيدون			
ق	ن	ق	ن	ق	ن	ق	ن	ق	ن	ق	ن
العريش	حضر	٧٦	٥١	٧٥	٥١	٩٣	٥١	٤٣	٥٠	٨٤.٣٪	٦٧٪
	ريف	-	-	-	-	-	-	-	-	-	-
ش. زويد	حضر	١٢	٢	١٢	٢	٩	٢	٢	٧	٥٤.٢٪	٥٤.٢٪
	ريف	١٢	١	١٢	١	٧	١	١	٦	٥٤.٢٪	٥٤.٢٪
رفع	حضر	٢٣	٥	٢٣	٥	٢١	٥	٥	١٦	٧٠٪	٧٠٪
	ريف	-	-	-	-	-	-	-	-	-	-
بئر العبد	حضر	٢٢	٧	٢٢	٧	٢١	٧	٦	١٥	٦٧.٤٪	٦٧.٤٪
	ريف	٢١	٧	٢١	٧	١٩	٧	٥	١٤	٦٧.٤٪	٦٧.٤٪
الحسنة	حضر	١	-	١	-	-	-	-	-	-	-
	ريف	١	-	١	-	-	-	-	-	-	-
نفل	حضر	١	٢	١	٢	٢	٢	١	١	٥١٪	٥١٪
	ريف	-	-	-	-	-	-	-	-	-	-
اجمالي	حضر	١٣٤	٦٧	١٣٣	٦٧	١٤٤	٦٧	٥٦	٨٨	٨٤.٢٪	٦٦٪
	ريف	٢٤	٨	٢٤	٨	٢٨	٨	٧	٢١	٨٢.٤٪	٦١٪

تاريخ البيان : ١٠ / ١١ / ٢٠١٠

مصدر البيان : مديرية التربية والتعليم





التوصيات

*** أهمية تكثيف وتنشيط مجموعات التقوية لطلاب الشهادة الثانوية داخل المدارس وذلك للقضاء على ظاهرة الدروس الخصوصية والتي انتشرت بصورة كبيرة بالنسبة للشهادة الثانوية بمرحلتيها الأولى والثانية مما تهدد مبدأ تكافؤ الفرص وزيادة عبء الأسرة المصرية.**

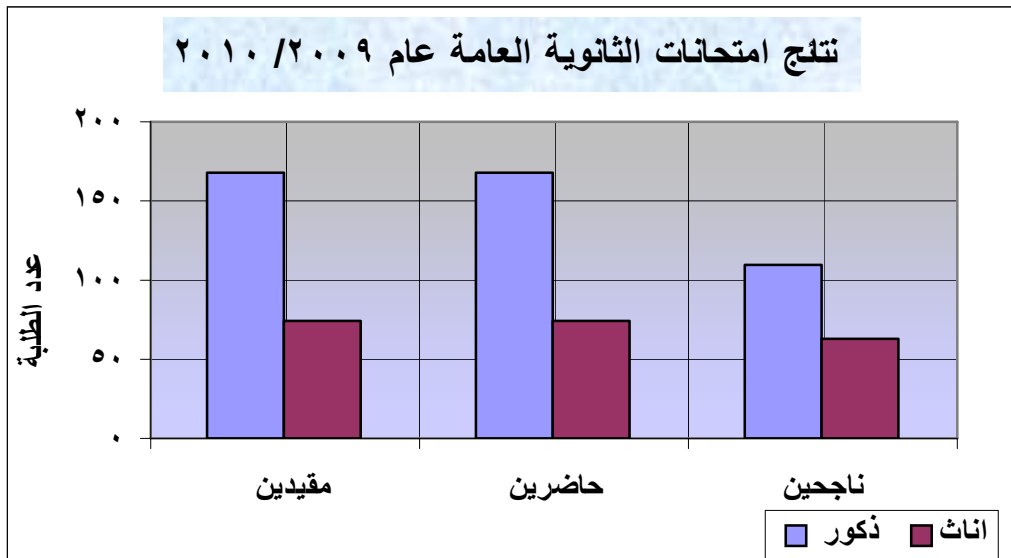


التعليق

*** ٣٢٪ نسبة عدد الطلبة بالمرحلة الثانوية العامة بالنسبة لاجمالي الطلبة بالتعليم الثانوي العام (١١٣٧٩) طالب وطالبة .**

*** ٦٩٪ نسبة الطلاب المقيدين بالشهادة الثانوية ذكور و٣١٪ إناث من اجمالي عدد طلاب إتمام الشهادة الثانوية العامة (٢٤٣) طالب وطالبة .**

*** ٧١٪ نسبة النجاح فى اتمام المرحلة الثانوية العامة لعام ٢٠٠٩ / ٢٠١٠ بالنسبة للطلبة المقيدين .**





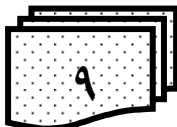
(٧٧٤١) إجمالي عدد الطلاب بالتعليم الفني ثلاث سنوات

٤ - نتائج امتحانات الثانوية الفنية نظام ٣ سنوات عام ٢٠٠٩ / ٢٠١٠

مركز / مدينة / حي	البيان	عدد الطلاب		عدد الطلاب الناجحون					عدد الطلاب		عدد الطلاب		نسبة النجاح بالنسبة للحاضرين	نسبة النجاح بالنسبة للمقيدين
		المقبضون	الحاضرون	دور أول	دور ثاني	الإجمالي	دور أول	دور ثاني	دور ثالث	دور رابع	المقبضون	الحاضرون		
العريش	حضر	٧٨	٤٢١	٧٥	٤٢١	٣٨٩	٣٢٠	٦٩	٣٢٠	٧٦,٠٪	٨٨,٥٪	٧٦,٠٪	٩٢,٠٪	
	ريف	-	-	-	-	-	-	-	-	-	-	-	-	-
ش زويد	حضر	١٥	٨٣	١٣	٨٠	٤٧	٣٥	١٢	٣٥	٤٢,٠٪	٧٩,٣٪	٤٢,٠٪	٤٣,٣٪	٨٨,٥٪
	ريف	١٤	٧٩	١٣	٧٧	٤٤	٣٣	١١	٣٣	٤٢,٠٪	٧٩,٣٪	٤٢,٠٪	٤٣,٣٪	٨٨,٥٪
رفح	حضر	٨	٦٠	٤	٦٠	٣٣	٣٠	٣	٣٠	٥٠,٠٪	٣٧,٥٪	٥٠,٠٪	٧٥,٠٪	
	ريف	-	-	-	-	-	-	-	-	-	-	-	-	-
ب العبد	حضر	٤٣	١٠٠	٤٣	١٠٠	١٢٨	٨٧	٤١	٨٧	٨٦,٣٪	٩٥,٢٪	٨٦,٣٪	٩٥,٢٪	
	ريف	٤١	٩٧	٤١	٩٧	١٢٢	٨٣	٣٩	٨٣	٨٦,٣٪	٩٥,٢٪	٨٦,٣٪	٩٥,٢٪	
الحسنة	حضر	-	-	-	-	-	-	-	-	-	-	-	-	
	ريف	٧١	٦٩	-	٦٩	٦٤	٦٤	-	٦٤	٩٠,١٪	-	٩٠,١٪	٩٢,٨٪	
نخل	حضر	١٣	٢٨	١٣	٢٨	-	-	-	-	-	-	-	-	
	ريف	-	-	-	-	-	-	-	-	-	-	-	-	
إجمالي	حضر	١٥٧	٧٠٠	١٤٨	٧٠٠	٥٩٦	٤٧١	١٢٥	٤٧١	٦٧,١٪	٧٩,٥٪	٦٧,١٪	٦٧,٤٪	٨٤,١٪
	ريف	٥٥	٢٤٧	٥٤	٢٤٢	٢٣١	١٨١	٥٠	١٨١	٧٣,٢٪	٩١,٢٪	٧٣,٢٪	٧٤,٥٪	٩٣,٦٪

تاريخ البيان: ٢٠١٠ / ١١ / ١٠

مصدر البيان: مديرية التربية والتعليم





التوصيات

*** أهمية تشجيع طلاب المرحلة الإعدادية للاتحاق بالتعليم الفني لأهمية هذا النوع من العمالة المدربة والتي تتلاءم مع احتياجات المشروع القومي لتنمية سيناء ووصول مياه النيل الى أرض سيناء وزراعة ٤٠٠ ألف فدان وأيضاً للمشروعات الصناعية القائمة التي يجري تنفيذها بشمال سيناء.**

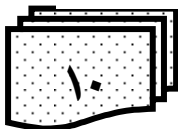
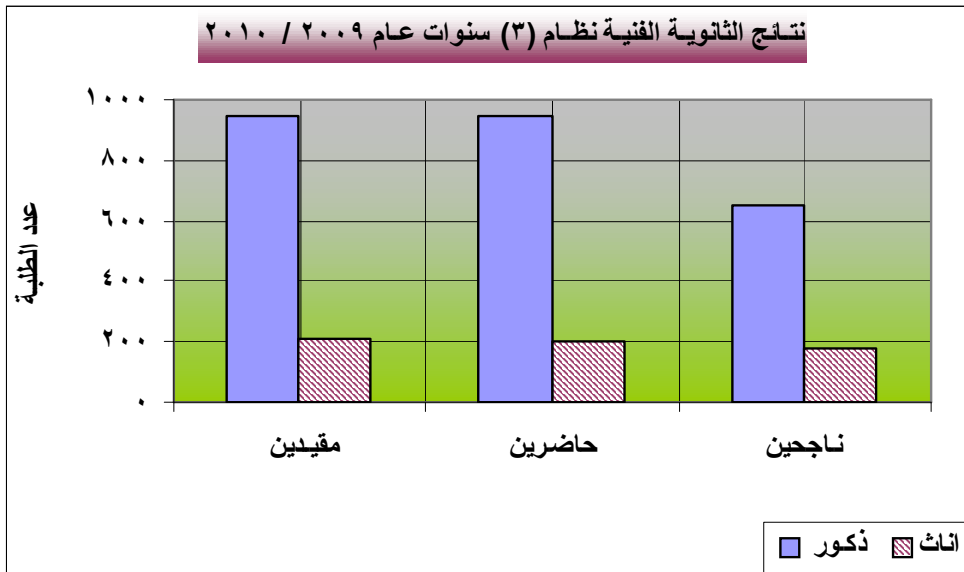


التعليق

*** ١٥ ٪ نسبة عدد الطلبة المقيدین (ذكور / اناث) للشهادة الثانوية الفنية نظام ٣ سنوات من اجمالى عدد الطلبة بالتعليم الثانوي الفنى لعام ٢٠٠٩ / ٢٠١٠ (٧٧٤١) طالب وطالبة .**

*** ٠,٤ ٪ نسبة الانخفاض فى عدد طلاب إتمام المرحلة الثانوية الفنية نظام ٣ سنوات عن العام السابق (٧٧٠٨) طالب وطالبة .**

*** ٧١ ٪ نسبة عدد الناجحين بالشهادة الثانوية الفنية نظام ٣ سنوات لعام ٢٠٠٩ / ٢٠١٠ بالنسبة للمقيدین .**





(٧٠٠) طالب وطالبة بالثانوية الفنية نظام ٥ سنوات لعام ٢٠١٠ / ٢٠٠٩

٥- نتائج امتحانات الثانوية الفنية نظام ٥ سنوات

نسبة النجاح بالنسبة للحاضرين	نسبة النجاح بالنسبة للمقبدين	عدد الطلاب الناجحون			عدد الطلاب		البيان	مركز / مدينة / هي					
		الإجمالي	دور ثانى	دور أول	الحاضرون	المقبدين							
٩٢,٦ %	٨٥ %	٩٢,٦ %	٨٥,٠ %	٥٠	٩٦	١٤٦	٥٤	١١٣	٥٤	١١٣	حضر	العريش	
-	-	-	-	-	-	-	-	-	-	-	-		ريف
٩٢,٦ %	٨٥ %	٩٢,٦ %	٨٥,٠ %	٥٠	٩٦	١٤٦	٥٤	١١٣	٥٤	١١٣	حضر	إجمالي	
-	-	-	-	-	-	-	-	-	-	-	-	ريف	المحافظة

تاريخ البيان: ١٠ / ١١ / ٢٠١٠

مصدر البيان : مديرية التربية والتعليم

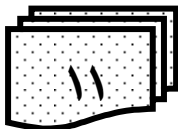
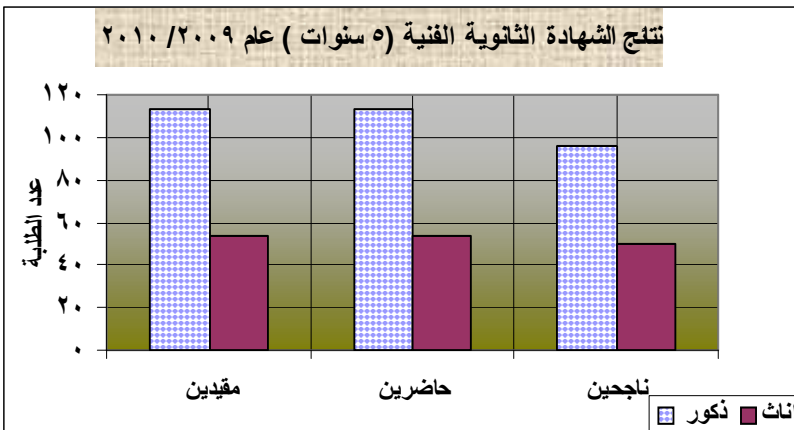


*** أهمية إعداد الدراسات والبحوث الخاصة لتطوير
التعليم الفني نظام ٥ سنوات بما يتلاءم مع احتياجات
سوق العمل فى مجال الفندقية والزراعة والصناعة
وغيرها لحاجة المحافظة فى المستقبل لهؤلاء الخريجين .**



* ٢٤ % نسبة عدد الطلاب
المقبدين بمرحلة إتمام الشهادة
الثانوية الفنية نظام ٥ سنوات
لعام ٢٠١٠ / ٢٠٠٩ من اجمالى عدد
الطلاب بالتعليم الثانوى الفنى نظام
٥ سنوات (٧٠٠) طالب وطالبة .

* ٨٧ % نسبة عدد الطلاب
الناجحين ذكور وإناث لتمام
الشهادة الثانوية الفنية نظام
٥ سنوات من اجمالى عدد الطلبة
(المقبدين) (١٦٧) طالب وطالبة .





٤٢٥ اجمالي عدد الطلاب بالمدارس الثانوية للتمريض بشمال سيناء لعام ٢٠٠٩ / ٢٠١٠
الطلاب الذكور بالمدارس الثانوية للتمريض بالشيخ زايد فقط
٦- نتائج امتحانات الثانوية للتمريض

مركز / مدينة / حي	البيان	عدد الطلاب		عدد الطلاب الناجحون						عدد الطلاب الحاضرون		عدد الطلاب المقيدون	
		المقيدون	الحاضرون	دور ثاني		دور أول		الإجمالي	ن	ن	ن	ن	
ن	ن	ن	ن	ن	ن	ن	ن	ن	ن	ن	ن	ن	ن
العريش	حضر	-	١٢	-	-	-	-	١٢	-	١٢	-	١٢	-
	ريف	-	-	-	-	-	-	-	-	-	-	-	-
ش زايد	حضر	-	-	-	-	-	-	-	-	-	-	-	-
	ريف	-	-	-	-	-	-	-	-	-	-	-	-
رفع	حضر	-	-	-	-	-	-	-	-	-	-	-	-
	ريف	-	-	-	-	-	-	-	-	-	-	-	-
بئر العبد	حضر	-	١٤	-	-	-	-	١٤	-	١٤	-	١٤	-
	ريف	-	-	-	-	-	-	-	-	-	-	-	-
الحسنة	حضر	-	-	-	-	-	-	-	-	-	-	-	-
	ريف	-	-	-	-	-	-	-	-	-	-	-	-
نخل	حضر	-	-	-	-	-	-	-	-	-	-	-	-
	ريف	-	-	-	-	-	-	-	-	-	-	-	-
إجمالي	حضر	-	٢٦	-	-	-	-	٢٦	-	٢٦	-	٢٦	-
	ريف	-	-	-	-	-	-	-	-	-	-	-	-

تاريخ البيان: ٢١ / ١١ / ٢٠١٠

مصدر البيان: مديرية الصحة والسكان





*** أهمية تطوير المدارس الثانوية للتمريض من حيث تجهيزها بأحدث الأجهزة التعليمية مع نقل خبرة الطلاب وتدريبهم على العمل بالمستشفيات.**

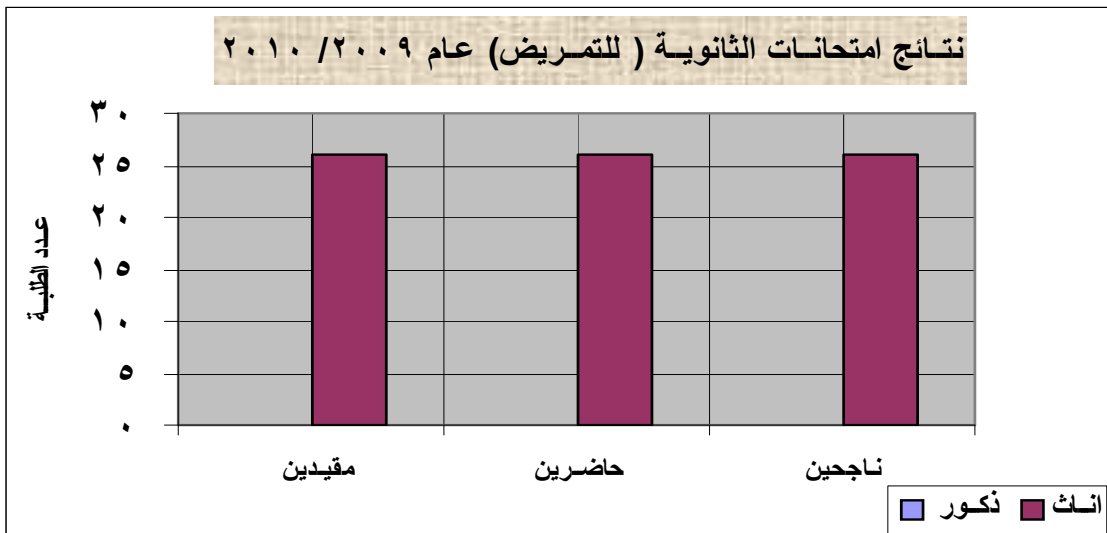
*** أهمية ربط العملية التعليمية بالمدارس الثانوية للتمريض مع احتياجات المحافظة لهذه النوعية داخل المستشفيات والوحدات الصحية على مستوى مراكز المحافظة لتحقيق الهدف من إنشائها.**



*** ٦٪ نسبة عدد الطلبة والطالبات (المقيدين) لا تمام المرحلة الثانوية للتمريض من اجمالى عدد الطلبة لمدارس التمريض (٤٢٥) طالب وطالبة .**

*** ٤٦٪ نسبة عدد الطلاب المقيدين بمركز العريش (إناث) لإتمام مرحلة الثانوية للتمريض لعام ٢٠٠٩ / ٢٠١٠ و ٥٤٪ لمركز بئر العبد من اجمالى عدد الطلاب (٢٦) طالب وطالبة .**

*** ١٠٠٪ نسبة عدد الطلاب الناجحين ذكور وإناث للطلاب المقيدين الحاضرين لا تمام الشهادة الثانوية للتمريض لعام ٢٠٠٩ / ٢٠١٠ .**





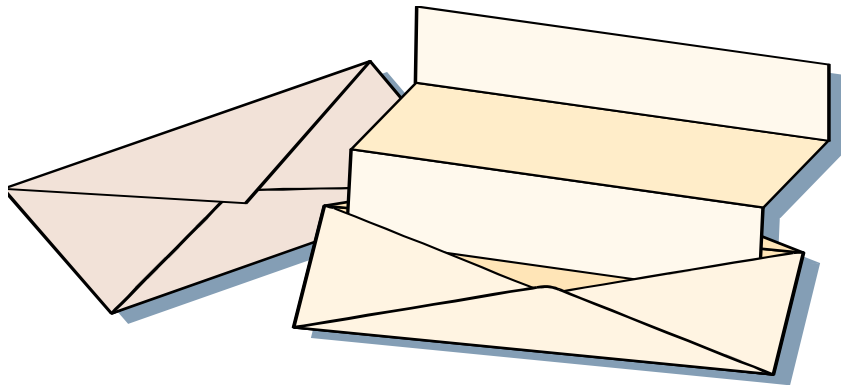
٧- نتائج امتحانات الثانوية للبريد

لا يوجد هذا النشاط بمحافظة شمال سيناء .

التوصيات

* أهمية فتح فصول جديدة لمدارس البريد ملحقة مع مدارس الثانوية التجارية وربطها مع احتياجات المحافظة من العاملين بهيئة البريد .

* يجب الاهتمام بالمدارس الثانوية للبريد لما لها من أهمية كبيرة فى خدمة المجتمع وسرعة الخدمة عوضا عن نقص الخدمة التليفونية بمعظم قرى المحافظة وذلك لتباعد المسافات بين مدن وقرى المحافظة وكذلك المدينة الواحدة .





قطاع التعليم الأزهرى

أهمية تشجيع أولياء أمور الطلاب
على إلحاق أبنائهم بالتعليم الأزهرى
على مستوى المراحل الأزهرية المختلفة

٩٣ ٪ النسبة العامة للناجحين بالمرحلة الابتدائية الأزهرية ٢٠٠٩ / ٢٠١٠

١- تطور نتائج التعليم الأزهرى (المرحلة الابتدائية)

مركز / مدينة / حي	البيان	عدد الطلاب		عدد الطلاب الناجحون						عدد الطلاب		نسبة النجاح بالنسبة للحاضرين	
		المقيدين	الحاضرون	دور أول		دور ثانى		الإجمالى		المقيدين	الحاضرون		
		رقم	نسبة	رقم	نسبة	رقم	نسبة	رقم	نسبة	رقم	نسبة	رقم	نسبة
العريش	حضر	٢١٣	١٨٨	٢١٣	٩٩.٥ ٪	١٨٨	١٨٨	١٨٠	٩٥.٧ ٪	٢٤	٦	٢١٢	٩٩.٥ ٪
	ريف	٠	٠	٠	٠	٠	٠	٠	٠	٠	٠	٠	٠
ش. زويد	حضر	٢٩	٢٢	٢٩	١٠٠ ٪	٢٢	٢٢	١٩	٨٦.٤ ٪	٤	٣	٢٩	١٠٠ ٪
	ريف	٤٣	٣٠	٤٣	٩٧.٧ ٪	٣٦	٣٠	١١	٣٠.٥ ٪	٧	٧	٣٦	٩٧.٧ ٪
رفح	حضر	٣١	٢٥	٣١	٨٤ ٪	٢١	٢١	١٥	٧٦.٢ ٪	٠	٦	٢١	٨٤ ٪
	ريف	٦١	٨٠	٦١	٧٢.٥ ٪	٥٥	٥٨	١٦	٥٥.٥ ٪	٢٩	١٦	٥٥	٩٠ ٪
بئر العبد	حضر	٣٨	٤١	٣٨	٨٨ ٪	٣٥	٣٦	٧	٩٢ ٪	٣١	٥	٣٦	٩٢ ٪
	ريف	١٠٧	٨١	١٠٧	٩٩ ٪	١٠٦	٧٨	٢٠	٩٩ ٪	٣١	٢٠	١٠٦	٩٩ ٪
الحسنة / نخل	حضر	٠	٠	٠	٠	٠	٠	٠	٠	٠	٠	٠	٠
	ريف	٣٥	٣١	٣٥	٨٧ ٪	٢٧	٢٧	١٤	٩٧ ٪	٧	٧	٢٧	٩٧ ٪
إجمالى	حضر	٣١١	٢٧٦	٣١١	٩٥.٥ ٪	٢٧٥	٢٩٧	٣٥	٩٦ ٪	٢٤٥	٣٥	٢٩٧	٩٥.٥ ٪
	ريف	٢٤٦	٢٢٢	٢٤٦	٩٠.٤ ٪	١٩٢	٢٣١	٥٤	٩٤ ٪	١٣٨	٨١	٢٣١	٩٤ ٪
الإجمالى العام		٥٥٧	٤٩٨	٥٥٧	٩٥ ٪	٤٥٧	٥٢٨	٧٤	٩٢ ٪	٣٨٣	١١٦	٥٢٨	٩٥ ٪

تاريخ البيان : ٢٣ / ١١ / ٢٠١٠

مصدر البيان : المنطقة الأزهرية



* فتح معاهد أزهريّة جديدة بمناطق الوسط وخاصة بنخل بالضر والحسنة والريف بالعريش .

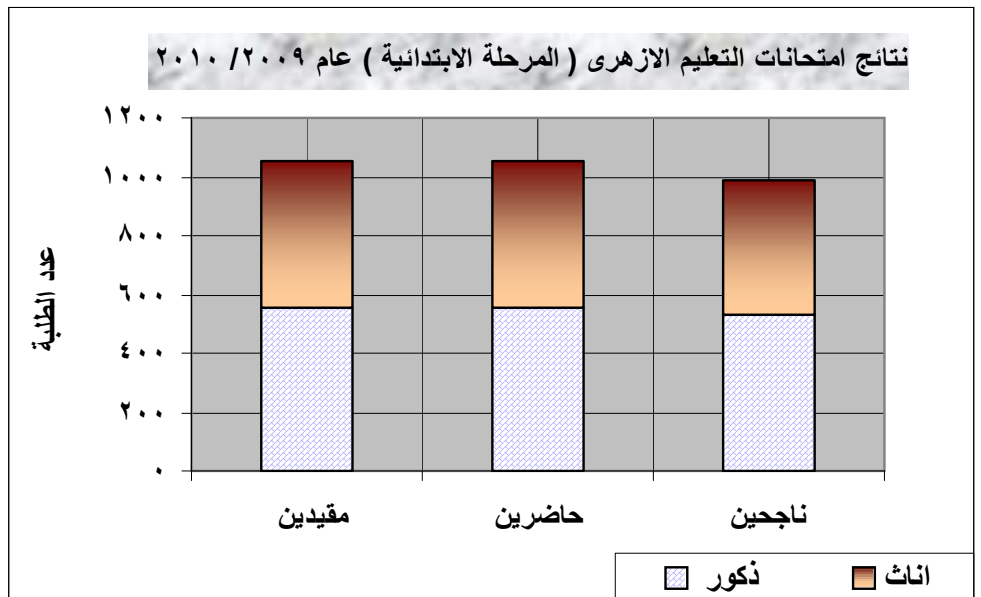
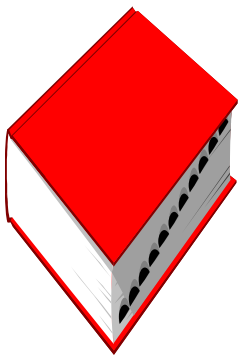
أهمية تطوير النافع التعليميّة والتربويّة بالتعليم الأزهري لقياس مدى الاستيعاب الدراسي للطلاب ما ينمي القدرة على التفكير العلمي وليس الحفظ والسلقين وتطوير العملية التعليميّة للتعليم الأزهري .

* ١٥٪ نسبة عدد الطلبة والطالبات بالمرحلة الابتدائية الأزهريّة من اجمالي عدد الطلبة بالتعليم الابتدائي الأزهري (٦٨٨٧) طالب وطالبة لعام ٢٠١٠ / ٢٠٠٩ بنسبة زيادة قدرها ٣,٥٪ عن العام السابق .

* ٥٣٪ نسبة عدد الطلبة المقيدين ذكور و٤٧٪ للإناث من اجمالي عدد الطلبة المقيدين بالمرحلة الابتدائية الأزهريّة (١٠٥٥) طالب وطالبة .

* ٩٣٪ النسبة العامة للنجاح في امتحانات المرحلة الابتدائية الأزهريّة لعام ٢٠١٠ / ٢٠٠٩ بنسبة ٥٤٪ ذكور و٤٦٪ للإناث .

* لا توجد نسبة تسرب من عدد الطلاب المقيدين والحاضرين بإتمام الشهادة الابتدائية للتعليم الأزهري .





٩٨,٧ ٪ النسبة العامة للناجحين بالمرحلة الإعدادية الأزهرية
عدد الطلاب المقيدین للشهادة الإعدادية الأزهرية لعام ٢٠٠٩ / ٢٠١٠

٢ (نتائج امتحانات المرحلة الإعدادية الأزهرية ٢٠٠٩ / ٢٠١٠)

نسبة النجاح بالنسبة للناجحين	نسبة النجاح بالنسبة للمقيدین	عدد الطلاب الناجحون						عدد الطلاب الحاضرون		عدد الطلاب المقيدون		البيان	مركز / مدينة / حي		
		الإجمالي		دور ثاني		دور أول		رق	ن	رق	ن				
٪١٠٠	٪٩٨	٪١٠٠	٪٩٨	٨٢	١٠٠	١٣	٣٨	٦٩	٦٢	٨٢	١٠٢	٨٢	١٠٢	حضر	العريش
.	ريف	
٪١٠٠	.	٪١٠٠	.	٩	.	.	.	٩	.	٩	.	٩	.	حضر	ش. زويد
٪٩٠	٪١٠٠	٪٩٠	٪١٠٠	١٠	٣٢	.	٨	١٠	٢٤	١١	٣٢	١١	٣٢	ريف	
٪١٠٠	٪٨٥	٪١٠٠	٪٨٥	٩	٦	.	٥	٩	١	٩	٧	٩	٧	حضر	رفح
٪١٠٠	٪٩٦	٪١٠٠	٪٩٦	٣١	٢٩	١٢	١٠	١٩	١٩	٣١	٣٠	٣١	٣٠	ريف	
٪١٠٠	٪١٠٠	٪١٠٠	٪١٠٠	١٤	٢٥	٢	١٠	١٢	١٥	١٤	٢٥	١٤	٢٥	حضر	بئر العبد
٪١٠٠	٪١٠٠	٪١٠٠	٪١٠٠	٣٩	٤٤	١٩	١٥	٢٠	٢٩	٣٩	٤٤	٣٩	٤٤	ريف	
.	حضر	الحسنة/ نخل
٪١٠٠	٪٩٢	٪١٠٠	٪٩٢	٦	١٣	.	.	٦	١٣	٦	١٤	٦	١٤	ريف	
٪١٠٠	٪٩٨	٪١٠٠	٪٩٨	١١٤	١٣١	١٥	٥٣	٩٩	٧٨	١١٤	١٣٤	١١٤	١٣٤	حضر	إجمالي المحافظة
٪٩٩	٪٩٨	٪٩٩	٪٩٨	٨٦	١١٨	١٤	٣٣	٥٥	٨٤	٨٧	١٢٠	٨٧	١٢٠	ريف	
٪٩٩.٥	٪٩٨	٪٩٩.٥	٪٩٨	٢٠٠	٢٤٩	٢٩	٨٦	١٥٤	١٦٣	٢٠١	٢٥٤	٢٠١	٢٥٤	الاجمالي العام	

تاريخ البيان : ٢٣ / ١١ / ٢٠١٠

مصدر البيان : المنطقة الأزهرية



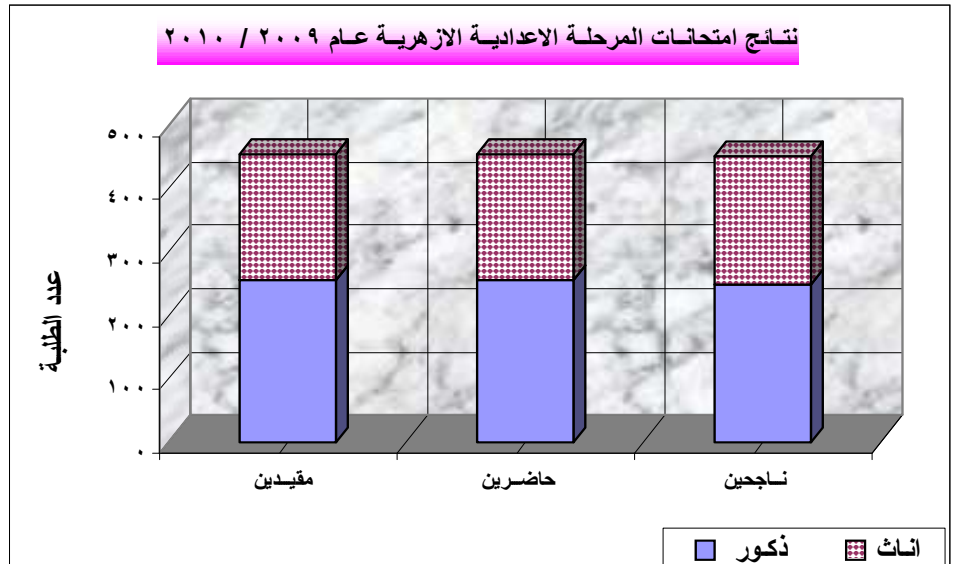


التوصيات

*** أهمية تشجيع الجهود التطوعية للتبرع بالأرض لبناء مدارس إعدادية في المناطق التي تتوفر بها خدمة التعليم الابتدائي الأزهرى تيسيرا على الطلاب وأولياء أمورهم انتقلهم الى المرحلة الإعدادية.**

التعليق

* ٥٦٪ نسبة عدد الطلاب المقيدین (ذكور) و ٤١٪ للإناث بالشهادة الإعدادية الأزهرية لعام ٢٠١٠/٢٠٠٩ من اجمالى عدد الطلاب (٤٥٥) طالب وطالبة .
* ارتفاع فى عدد الطلاب بالمرحلة الإعدادية الأزهرية (ذكور - إناث) خلال عام ٢٠١٠ / ٢٠٠٩ (١٨٢١) طالب وطالبة بنسبة ١٩٪ عن العام السابق (١٥٣٠) طالب وطالبة .
* ٩٨,٧٪ النسبة العامة للناجحين لإتمام المرحلة الإعدادية الأزهرية لعام ٢٠١٠/٢٠٠٩ .





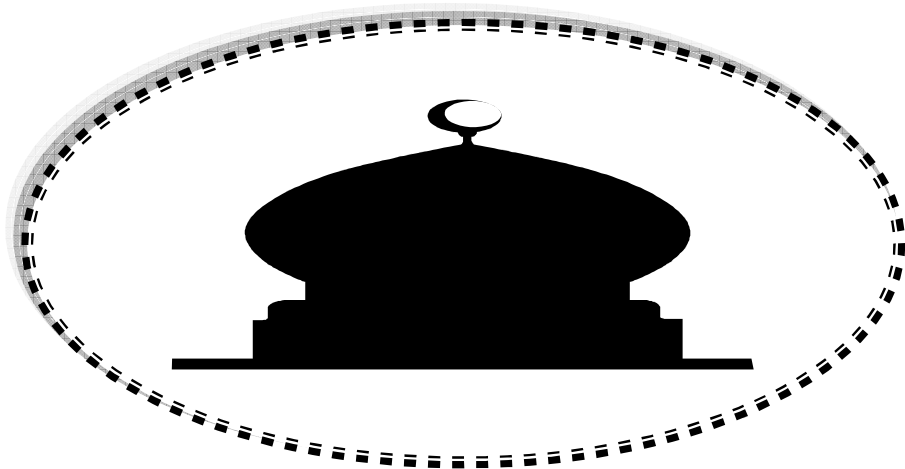
٩٩٪ النسبة العامة للناجحين بالمرحلة الثانوية الأزهرية لعام ٢٠١٠/٢٠٠٩

٣ (نتائج امتحانات المرحلة الثانوية الأزهرية)

نسبة النجاح بالنسبة للناجحين	نسبة النجاح بالنسبة للمقيدين		عدد الطلاب الناجحون						عدد الطلاب الحاضرون		عدد الطلاب المقيدين		البيان	مركز / مدينة / حي		
			الإجمالي		دور ثاني		دور أول		حاضر	مقيد	حاضر	مقيد				
نسبة النجاح بالنسبة للناجحين	نسبة النجاح بالنسبة للمقيدين	نسبة النجاح بالنسبة للمقيدين	نسبة النجاح بالنسبة للمقيدين	نسبة النجاح بالنسبة للمقيدين	نسبة النجاح بالنسبة للمقيدين	نسبة النجاح بالنسبة للمقيدين	نسبة النجاح بالنسبة للمقيدين	نسبة النجاح بالنسبة للمقيدين	نسبة النجاح بالنسبة للمقيدين	نسبة النجاح بالنسبة للمقيدين	نسبة النجاح بالنسبة للمقيدين	نسبة النجاح بالنسبة للمقيدين	نسبة النجاح بالنسبة للمقيدين	نسبة النجاح بالنسبة للمقيدين	نسبة النجاح بالنسبة للمقيدين	
٪١٠٠	٪١٠٠	٪١٠٠	٪١٠٠	٢٧	٢٧	٣	٠	٢٤	٢٧	٢٧	٢٧	٢٧	٢٧	٢٧	حضر	العريش
٠	٠	٠	٠	٠	٠	٠	٠	٠	٠	٠	٠	٠	٠	٠	ريف	
٪١٠٠	٠	٪١٠٠	٠	٧	٠	٣	٠	٤	٠	٧	٠	٧	٠	حضر	ش. زويد	
٪١٠٠	٪١٠٠	٪١٠٠	٪١٠٠	٧	١٨	١	٠	٦	١٨	٧	١٨	٧	١٨	ريف		
٪١٠٠	٪١٠٠	٪١٠٠	٪١٠٠	٦	٦	٣	٤	٣	٢	٦	٦	٦	٦	حضر	رفح	
٪١٠٠	٪١٠٠	٪١٠٠	٪١٠٠	٦	٤	١	٢	٥	٢	٦	٤	٦	٤	ريف		
٪٦٧	٪١٠٠	٪٦٧	٪١٠٠	٢	٧	٠	٥	٢	٢	٣	٧	٣	٧	حضر	بئر العبد	
٪١٠٠	٪١٠٠	٪١٠٠	٪١٠٠	٤	٥	٣	٣	١	٢	٤	٥	٤	٥	ريف		
٠	٠	٠	٠	٠	٠	٠	٠	٠	٠	٠	٠	٠	٠	حضر	الحسنة/ نخل	
٠	٠	٠	٠	٠	٠	٠	٠	٠	٠	٠	٠	٠	٠	ريف		
٪٩٨	٪١٠٠	٪٩٨	٪١٠٠	٤٢	٤٠	٩	٩	٣٣	٣١	٤٣	٤٠	٤٣	٤٠	حضر	إجمالي	
٪١٠٠	٪١٠٠	٪١٠٠	٪١٠٠	١٧	٢٧	٢	٥	١٢	٢٢	١٧	٢٧	١٧	٢٧	ريف	المحافظة	
٪٩٨	٪١٠٠	٪٩٨.٣	٪١٠٠	٥٩	٦٧	١١	١٤	٤٥	٥٣	٦٠	٦٧	٦٠	٦٧	الإجمالي العام		

تاريخ البيان : ٢٣ / ١١ / ٢٠١٠

مصدر البيان : المنطقة الأزهرية





التوصيات

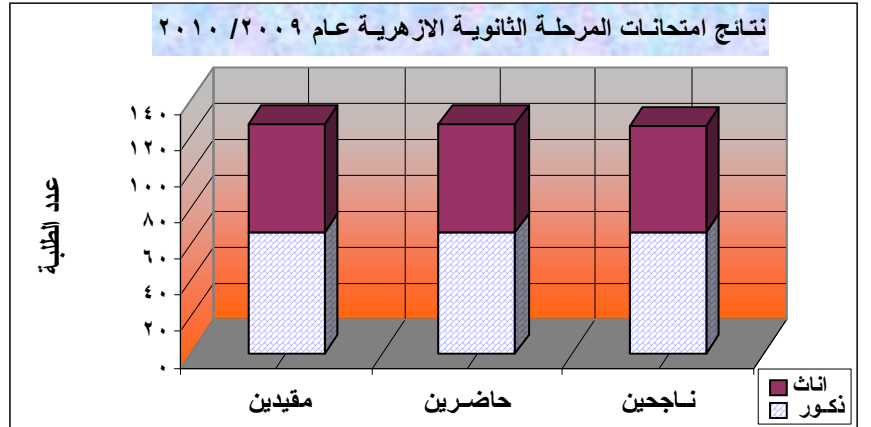
*** أهمية تشجيع الخريجين للالتحاق بجامعة الأزهر لتغطية العجز في الأئمة وبعض التخصصات التي تحتاجها المحافظة مع أهمية فتح فرع لجامعة الأزهر بالعريش أسوة بجامعة قناة السويس مع عدم الارتباط بالقيود التي تحكم عملية فتح فروع جديدة لجامعة الأزهر بالمحافظات.**

التعليق

* ٤٧,٥٪ نسبة الانخفاض في عدد طلاب المرحلة الثانوية الأزهرية لعام ٢٠٠٩ / ٢٠١٠ عن العام السابق (٢٤٢) طالب وطالبة .

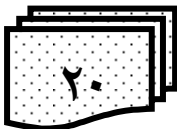
* ٥٣٪ نسبة عدد الطلاب المقيدين الذكور و ٤٧٪ للإناث بالشهادة الثانوية الأزهرية لعام ٢٠٠٩ / ٢٠١٠ من إجمالي عدد الطلاب (١٢٧) طالب وطالبة .

* ٩٩٪ النسبة العامة في عدد الطلبة من إجمالي عدد الطلبة المقيدين (١٢٧) طالب وطالبة .



٤) نتائج امتحانات معاهد المعلمين الأزهرين

لا يوجد



توقيع
٢٠١٠



٨٤ ٪ النسبة العامة للناجحين بمعهد القراءات الأزهرية لعام ٢٠٠٩ / ٢٠١٠
٥ سنوات فترة الدراسة بمعهد القراءات الأزهرية
٥ (نتائج امتحانات التعليم الأزهرى (معاهد القراءات الأزهرية)

مركز / مدينة / حي	البيان	عدد الطلاب		عدد الطلاب الناجحون			عدد الطلاب		نسبة النجاح بالنسبة للحاضرين	نسبة النجاح بالنسبة للمقيدين
		المقيدون	الحاضرون	دور أول	دور ثاني	الإجمالي				
		١٩	٤٨	٨	٢٨	٧	١١	١٥	٣٩	٧٩٪
العريش (حضر)	التجويد	١٩	٤٨	٨	٢٨	٧	١١	١٥	٣٩	٧٩٪
	العالية	٢٣	١٤	٤	٤	١٥	١٠	١٩	١٤	٨٣٪
	التخصص	٩	٩	٠	٢	٠	٦	٠	٨	٩٠٪
بفر العبد	التجويد	١١	٧	٧	٨	٥	٣	١١	٦	١٠٠٪
	الاجمالي	٦٢	٥٨	٦٩	٢٢	٣٧	٣١	٥٣	٥٩	٨٦٪

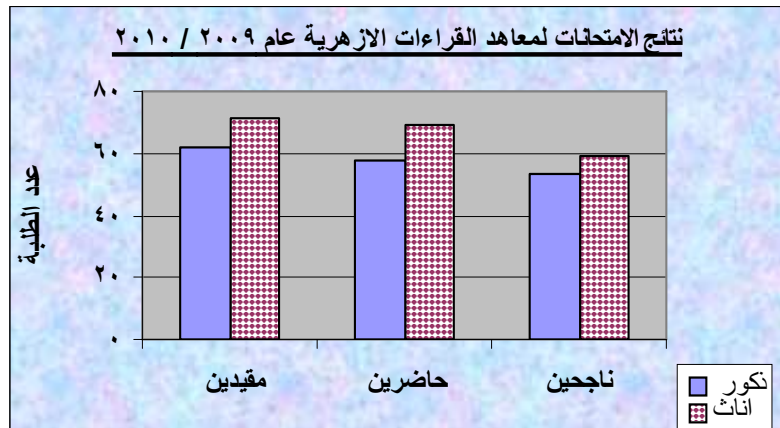
تاريخ البيان : ٢٣ / ١١ / ٢٠١٠

مصدر البيان : المنطقة الأزهرية



* أهمية تطوير معاهد القراءات الأزهرية من خلال احدث الوسائل الصوتية والمرئية لتدريب الطلاب عليها للارتقاء بمستواها العلمي والديني مع إدخال مواد علمية حديثة الى المنهج التعليمي لتواكب تطورات العصر .

* ٦٦ ٪ نسبة الارتفاع فى عدد الطلاب المقيدين لاتمام الشهادة بمعهد القراءات الأزهرية لعام ٢٠٠٩ / ٢٠١٠ عن العام السابق (٨٠) طالب وطالبة .
* ٤٧ ٪ نسبة عدد الناجحين لمعهد القراءات لاجمالي الذكور و ٥٣ ٪ لاجمالي الإناث بالنسبة لعدد الطلاب المقيدين لعام ٢٠٠٩ / ٢٠١٠ (١١٢) (ذكور / إناث) .





قطاع الشباب والرياضة

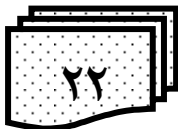
(٢٢٧ ملعب قانوني و ١٤ غير قانوني على مستوى مراكز ومدن المحافظة عام ٢٠٠٩)

١ - إمكانيات قطاع الشباب والرياضة (الملاعب الرياضية) في المحافظة

ملاعب مفتوحة	حمام سباحة	إستاد رياضي	صالة ألعاب مغلقة	ملاعب مكشوفة												البيان	مركز / مدينة / حي	
				مضمار ألعاب		كرة طائرة		كرة يد		كرة سلة		كرة قدم						
				قانوني	غير قانوني	قانوني	غير قانوني	قانوني	غير قانوني	قانوني	غير قانوني	قانوني	غير قانوني					
-	-	٢	١	٢	١٤	٢	٢	-	١١	١	١٠	٠	٨	٦	٢	حضر	العريش	
-	-	-	-	-	٢	-	١	-	٢	-	١	-	١	٢	١	ريف		
-	-	-	-	-	١	٢	١	١	٢	١	٢	١	١	١	١	حضر	ش. زويد	
-	-	-	-	-	١٠	-	٢	-	٦	-	٧	-	٨	٢	٢	ريف		
-	-	-	-	-	١	١	١	-	١	١	١	١	١	١	١	حضر	رفح	
-	-	-	-	-	١	٧	-	-	٢	١	٢	٠	٢	٢	٢	ريف		
-	-	-	-	-	٢	٥	١	١	٢	٢	١	٣	٢	٢	٢	١	حضر	ب العبد
-	-	-	-	-	١٠	٢٥	١٠	-	٢	١٤	٥	٨	٧	٧	٢٠	٢	ريف	
-	-	-	-	-	٢	١	١	-	١	١	١	١	١	١	١	١	حضر	الحسنة
-	-	-	-	-	٦	-	-	-	٤	١	٣	١	٣	١	٥	ريف		
-	-	-	-	-	١	-	-	-	-	١	-	-	-	١	١	حضر	نفل	
-	-	-	-	-	٢	١	-	١	١	١	١	١	١	١	-	ريف		
-	-	-	٢	١	٩	٢٤	٦	٤	٥	١٧	٦	١٧	٥	١٣	١٢	٨	حضر	اجمالي المحافظة
-	-	-	-	-	١١	٥٢	١١	٣	٣	٣٠	٨	٢٣	٩	٢٢	٢٩	١٢	ريف	
-	-	-	٢	١	٢٠	٧٦	١٧	٧	٨	٤٧	١٤	٤٠	١٤	٣٥	٤١	٢٠	اجمالي ماس	

تاريخ البيان: ٢٠١٠ / ١١ / ٢٣

مصدر البيان : مديرية الشباب والرياضة





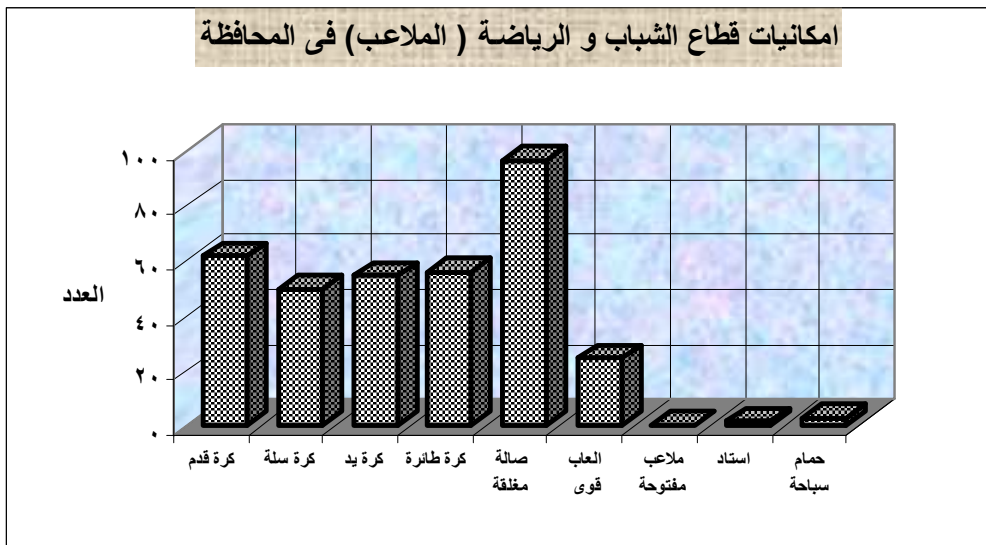
التوصيات

- * **أهمية الارتقاء بالملاعب الغير قانونية لتصبح ملاعب قانونية مع إجراء الصيانة المستمرة للملاعب وتزويدها بأحدث الإمكانيات الحديثة وذلك لإمكان إقامة المهرجانات المحلية والدولية بالمحافظة وخاصة بعد تطوير استاد العريش الرياضي وإستاد الساحة الشعبية .**
- * **زيادة الدورات والمسابقات الرياضية خلال فترة الصيف وذلك لشغل أوقات فراغ الشباب مع تخصيص مكافأة مالية وتشجيعية مميزة لهم .**

التعليق

- * ٦٧ ٪ نسبة عدد الملاعب القانونية (٢٢٧) ملعب و ٣٣ ٪ للملاعب غير القانونية على مستوى مراكز المحافظة من اجمالى عدد الملاعب (٣٤١) ملعب .
- * ٢٨ ٪ نسبة عدد الملاعب الخاصة بصالة الألعاب المغلقة وهى أعلى نسبة للملاعب المفتوحة و ١٨ ٪ لكرة القدم و ١٦ ٪ لكرة الطايرة و ١٦ ٪ لكرة اليد و ١٤ ٪ لكرة السله و ٨ ٪ لباقي الالعاب من اجمالى عدد الملاعب القانونية وغير القانونية (٣٤١) ملعب .
- * مركز بئر العبد أعلى نسبة لعدد الملاعب القانونية وغير القانونية (١٣٤) ملعب حيث بلغت نسبتها ٣٩ ٪ و ذلك بسبب ارتفاع عدد القرى الى (٢٣) قرية والعريش ٢١ ٪ وقلها بمركز نخل بنسبة ٤ ٪ من اجمالى عدد الملاعب (٣٤١) ملعب .

امكانيات قطاع الشباب و الرياضة (الملاعب) فى المحافظة





٦٧ مركز شباب

على مستوى مراكز و مدن و قرى المحافظة لعام ٢٠٠٩

٢ - منشآت تقدم خدمات شبابية

عدد مراكز الشباب المتوفر بها حاسبات آلية	مكتبات مراكز شباب	مدارس موهوبين			معسكرات شباب	نزل شباب	بيوت شباب	مراكز الشباب			البيان	مركز / مدينة/حي	٤
		عدد الطلبة		عدد المدارس				عدد الاعضاء		عدد المراكز			
		ذكور	إناث					ذكور	إناث				
١	٥	-	-	-	٤	١	١	١٨١٥	٤٩٤٤	٥	حضر	العريش	١
-	١	-	-	-	-	-	-	٧٠	٢٠٠	١	ريف		
١	٦	-	-	-	٤	١	١	١٨٨٥	٥١٤٤	٦	اجمالي		
١	١	-	-	-	١	-	-	١٢٠	١٨٢٠	١	حضر	ش. زويد	٢
-	١٠	-	-	-	-	-	-	٣٩٤	٣٨٩١	١١	ريف		
١	١١	-	-	-	١	-	-	٥١٤	٥٧١١	١٢	اجمالي		
١	١	-	-	-	-	-	١	٢٠٠	١٣٨٠	١	حضر	رفع	٣
-	٥	-	-	-	-	١	-	٣٢٢	٢٥٠٠	٨	ريف		
١	٦	-	-	-	-	١	١	٥٢٢	٣٨٨٠	٩	اجمالي		
١	١	-	-	-	-	-	-	٢٥٦	١٠١٥	١	حضر	بئر العبد	٤
٢	١٩	-	-	-	١	-	-	٣٠١٠	٩٨٤٩	٢٧	ريف		
٣	٢٠	-	-	-	١	-	-	٣٢٦٦	١٠٨٦٤	٢٨	اجمالي		
-	١	-	-	-	-	-	-	١٤١	٣٨٣	١	حضر	الحسنة	٥
-	٦	-	-	-	-	-	-	٣١٠	١٧٥٨	٧	ريف		
-	٧	-	-	-	-	-	-	٤٥١	٢١٤١	٨	اجمالي		
-	١	-	-	-	-	-	-	١٨	٥٠٠	٣	حضر	نخل	٦
-	٢	-	-	-	-	-	-	٤٠٦	١٢٠٠	١	ريف		
-	٣	-	-	-	-	-	-	٤٢٤	١٧٠٠	٤	اجمالي		
٤	١٠	-	-	-	٥	١	٢	٢٥٥٠	١٠٠٤٢	١٢	حضر	اجمالي المحافظة	
٢	٤٣	-	-	-	١	١	-	٤٥١٢	١٩٣٩٨	٥٥	ريف		
٦	٥٣	-	-	-	٦	٢	٢	٧٠٦٢	٢٩٤٤٠	٦٧	اجمالي		

تاريخ البيان : ٢٣/١١/٢٠١٠

مصدر البيان : مديرية الشباب والرياضة



التوصيات

*** أهمية إنشاء مراكز شباب في قرى المحافظة ذات الكثافة السكانية وذلك لمواجهة خطة التطوير للنهوض بمراكز الشباب على مستوى الجمهورية حيث تم إتاحة ٥ مراكز شباب جديدة من خلال البرنامج الانتخابي للسيد / رئيس الجمهورية .**

التعليق

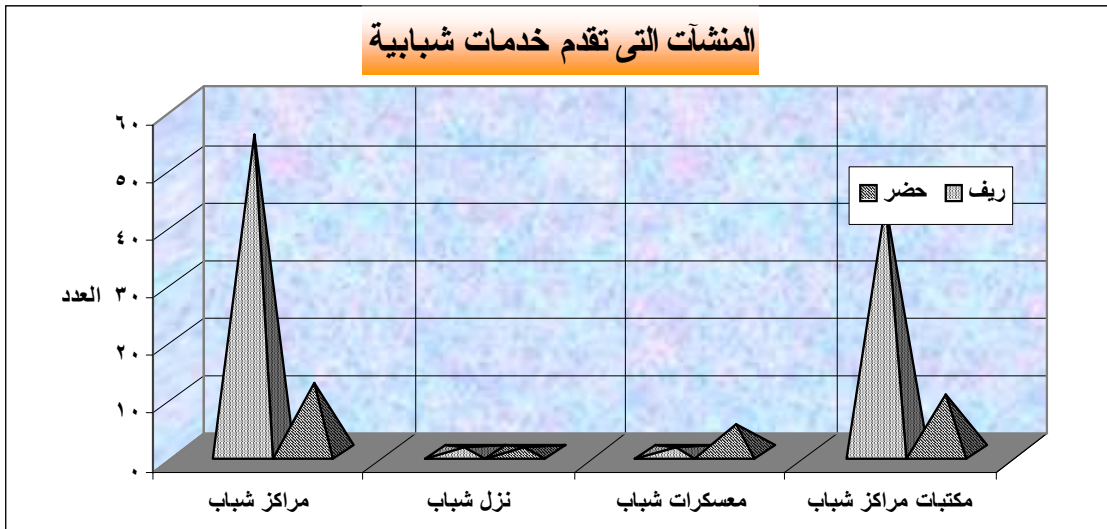
* ٨٢ ٪ نسبة عدد مراكز الشباب بالريف و ١٨ ٪ حضر من اجمالى عدد مراكز الشباب على مستوى مراكز ومدن وقرى المحافظة (٦٧) مركزا وأعلى عدد لمراكز الشباب بمركز ومدينة بئر العبد بنسبة ٤٢ ٪ واقلها بالحسنة ونخل بنسبة ١٨ ٪ .

* نزل الشباب بمركزى العريش ورفح فقط كما تمثل معسكرات الشباب ١٧ ٪ للريف و ٨٣ ٪ للحضر من اجمالى المعسكرات (٦) معسكرات .

* ٨١ ٪ نسبة عدد المكتبات بمراكز الشباب بالريف وذلك نظرا لارتفاع عدد المراكز على مستوى القرى و ١٩ ٪ للحضر من اجمالى عدد المكتبات (٥٣) مكتبة .

* ٦٧ ٪ نسبة عدد مراكز الشباب التى بها حاسبات آلية بالحضر و ٣٣ ٪ للريف من اجمالى عدد بمراكز الشباب التى يتوافر بها حاسبات آلية (٦) مراكز .

المنشآت التى تقدم خدمات شبابية





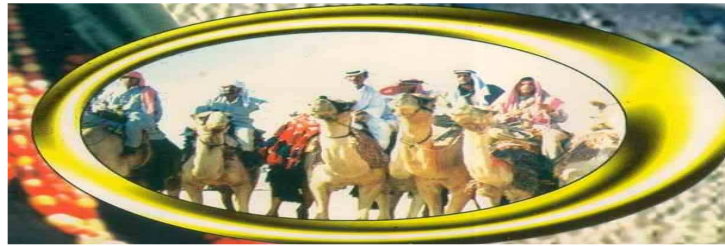
العريش تتركز بها اغلب الأنشطة الرياضية لكونها عاصمة المحافظة

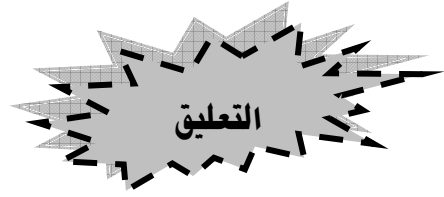
٣- نصيب السكان من الهيئات الشبابية خلال عام ٢٠٠٩

متوسط نصيب الهيئة الشبابية من السكان	الهيئات الشبابية						عدد السكان التقديري		البيان	مركز / مدينة / حي
	الإجمالي	مراكز الشباب	نوادي رياضية	اتحادات نوعية	مناطق اتحادات رياضية	لجان رياضية	ر	ن		
٢٥٧٥	٥٧	٥	١٢	١	١٠	٢٩	٦٩١٧٧	٧٧٩٧٩	حضر	العريش
	٢	١	-	-	١	-	١٩٥١	٢١٤٨	ريف	
٣٥٦٥	١٣	١١	١	-	-	١	٩٨٧٤	١٠٤٥١	حضر	ش زويد
	١	١	-	-	-	-	١٤٨٨٥	١٤٦٩٥	ريف	
٥٨٦٦	٣	١	١	-	-	١	١٦٨٣٩	١٧٧٨٩	حضر	رفح
	٨	٨	-	-	-	-	١٤٧٦١	١٥١٣٦	ريف	
٢٢٦١	٢٩	٢٦	٢	-	-	١	٧٧١٠	٨١٥١	حضر	بئر العبد
	٢	٢	-	-	-	-	٢٦٨٣٩	٢٧٤٠١	ريف	
٣١٥٨	٣	١	١	-	-	١	١٣٠٣	١٥٢٤	حضر	الصنة
	٧	٧	-	-	-	-	١٠٤١٠	١٢٠٢٨	ريف	
٢٨٠١	١	١	-	-	-	-	١٠١٩	١٥٤٦	حضر	نفل
	٣	٣	-	-	-	-	٣٨٣٦	٤٨٠٣	ريف	
٢١١٤	١٠٦	٤٥	١٧	١	١٠	٣٣	١٠٦٦٢٢	١١٧٤٤٠	حضر	اجمالي
٦٤٧٤	٢٣	٢٢	-	-	١	-	٧٢٦٨٢	٧٦٢١١	ريف	المحافظة
٢٨٩١	١٢٩	٦٧	١٧	١	١١	٣٣	١٧٩٣٠٤	١٩٣٦٥١		الاجمالي العام

تاريخ البيان: ٢٣ / ١١ / ٢٠١٠

مصدر البيان : مديرية الشباب والرياضة





* أهمية الارتقاء بالأنشطة

الشبابية داخل مراكز الشباب

والأندية من خلال اختيار

الكوادر الشبابية الواعية

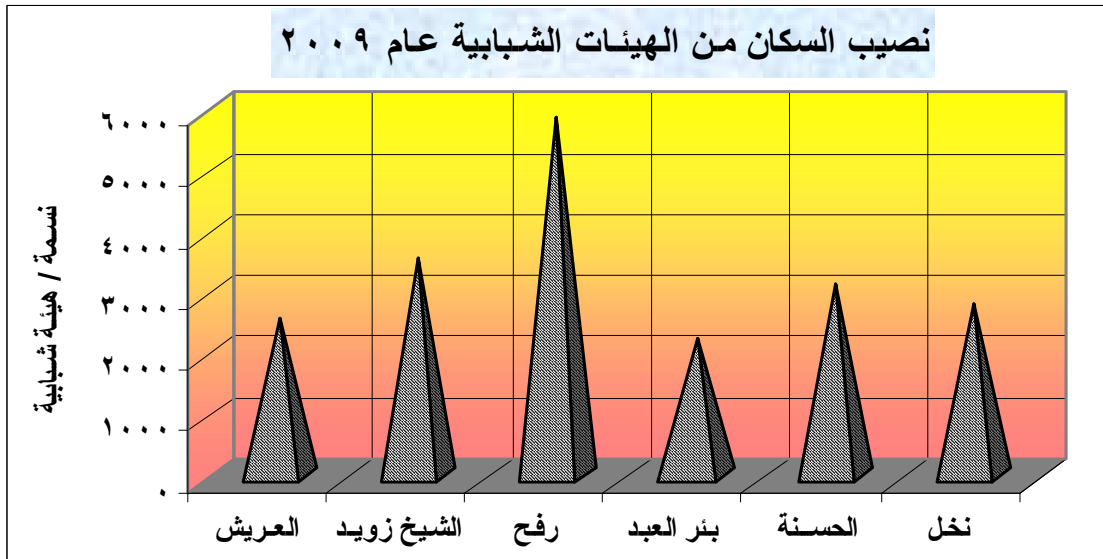
لتحقيق التواصل والاندماج مع

أفكار الشباب للوصول الى

الهدف المنشود من هذه الخدمة .

* ٥٢٪ نسبة عدد مراكز الشباب وهي اعلى نسبة حيث يشغل الشباب أوقات فراغهم وتنمية المهارات والقدرات والمواهب الشبابية فى الالعاب المختلفة بهذه المراكز وتمثل الأندية الرياضية ١٣٪ و ٢٦٪ للجان الرياضية و ٩٪ لمناطق الاتحادات الرياضية والنوعية من اجمالى الهيئات الشبابية (١٢٩) هيئة .

* اغلب اللجان الرياضية والأندية ومراكز الشباب تتركز بمركز ومدينة العريش كونها العاصمة وارتفاع الكثافة السكانية بنسبة ٤٦٪ اما اعلى عدد لمراكز الشباب فهى تتركز بمركز ومدينه بئر العبد وذلك لارتفاع عدد القرى حيث تمثل نسبة ٤٢٪ من اجمالى عدد مراكز الشباب (٦٧) مركزا .





٤٠٪ نسبة عدد القرى المحرومة الى اجمالي عدد القرى بالمحافظة (٨٢)

٤ - بيان بالقرى الرئيسية المحرومة من الوحدات الشبابية عام ٢٠٠٩

المسافة لأقرب مركز شباب	عدد السكان التقديري للقرية		القرى التابعة	الوحدة المحلية القروية	البيان	مركز / مدينة / حي	م
	ذكور	إناث					
١١ ك	١١٢٥	-	-	قرية السكاسكة	ريف	مركز العريش	١
١٣ ك	٥٩٦	-	-	قرية الطويل	"		
٢٢ ك	١٧٤٢	-	-	قرية السبيل	"		
٢ ك	٢٨٠٧	-	-	قرية العكور	"	الشيخ زايد	٢
١ ك	١٢١٠	-	-	قرية التومة	"		
١٢ ك	٢٥٧٦	-	-	قرية الزوارعة	"		
٨ ك	١٩٩٧	-	-	قرية ابوالعراج	"		
١٠ ك	٢٠٩٢	-	-	قرية قوز ابورعد	"	رفج	٣
٣ ك	٢٠٤٠	-	-	قرية الحسينات	"		
١٠ ك	٢٣٢٢	-	-	الكيلو ٢١	"		
٤ ك	١٤١٠	-	-	قرية الخرافين	"		
١٠ ك	٢٧٣٤	-	-	قرية الطايرة	"	بئر العبد	٤
٣ ك	٣٥٥	-	-	قرية الشيخ زايد	"		
٢٦ ك	٩٤٩	-	-	الكيلو ٦٤	"	الصنة	٥
١٥ ك	١٢٦٧	-	-	قرية الجدى	"		
٢٠ ك	١٢٤٩	-	-	قرية بئر بدا	"		

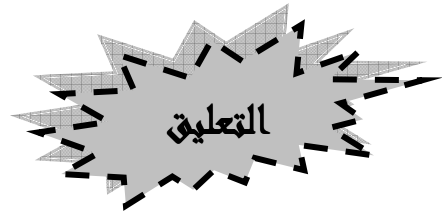
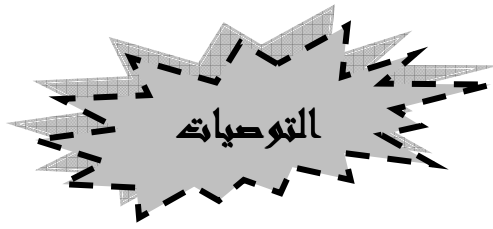


المسافة لاقترب مركز شباب	عدد السكان		القرى التابعة	الوحدة المحلية القروية	البيان	مركز / مدينة / حي	٢
	ذكور	اناث					
٣٥ ك	٨٥٤	-	قرية الريسان	"	تابع الحسنة		
١٨ ك	٩٣٨	-	قرية الغرقة	"			
٢٥ ك	٩٤٢	-	قرية ام شيحان	"			
٢٥ ك	٥٩٨	-	قرية المغفر	"			
٣٥ ك	٦٢٥	-	اقرية	"			
٣٥ ك	٩٤٠	-	قرية المنجم	"			
٢ ك	٩٢٠	-	قرية المفارق	"			
٢٥ ك	٧٦٥	-	قرية ام قطف	"			
٨٥ ك	٣٩٥	-	قرية الحمه	"			
٢٥ ك	٦٧٦	-	قرية وادى المليز	"			
٣٥ ك	٤٩٠	-	قرية التمد	"	نخل	٦	
٦٦ ك	١٣٢٣	-	قرية عين طويبة	"			
٣٠ ك	١٢٤٢	-	قرية الخفجة	"			
٣٠ ك	١٠٨٧	-	قرية البروك	"			
١٥ ك	١١٠٩	-	قرية السلام	"			
٣٣ ك	٦٥٢	-	قرية النتيلا	"			
٥٨ ك	٢٤٠	-	قرية صدر الحيطان	"			
	٤.٢٦٧	-	٣٣	الاجمالي العام			

تاريخ البيان: ٢٣ / ١١ / ٢٠١٠

مصدر البيان : مديرية الشباب والرياضة





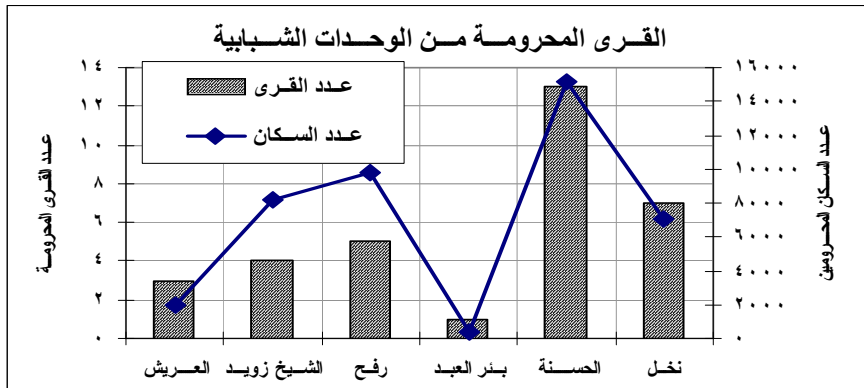
*** أهمية إنشاء مراكز للشباب بالقرى المحرومة ذات الكثافة السكانية المرتفعة أو إقامة تجمع شبابي يخدم أكثر من قرية مجاورة وذلك لشغل اوقات فراغ الشباب امل المستقبل خاصة في قرى مركزى الحسنة ونخل.**

* ٢٧ ٪ نسبة عدد السكان القرى المحرومة من الخدمات الشبابية من اجمالى عدد سكان الريف بالمحافظة .

* ١١ ٪ نسبة عدد سكان القرى المحرومة من الخدمات الشبابية من اجمالى عدد السكان بمحافظة شمال سيناء .

* ٤٠ ٪ نسبة عدد القرى المحرومة من الوحدات الشبابية على مستوى مراكز المحافظة من اجمالى عدد القرى (٨٢) قرية ويعتبر مركز الحسنة ونخل (٢٠) قرية أعلى القرى المحرومة من الخدمات الشبابية حيث تبلغ نسبتهم ٦١ ٪ من اجمالى عدد القرى المحرومة (٣٣) قرية وذلك لانخفاض

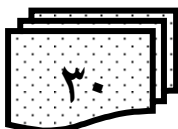
الكثافة السكانية.



جدول رقم (٥ ، ٦)

الأندية الخاصة – الملاعب الجديدة

هذا النشاط لا يوجد بمحافظة شمال سيناء





قطاع الثقافة

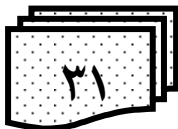
ثلاثة قصور وخمسة بيوت للثقافة
وأحدى عشر مكتبة عامة بشمال سيناء

(١) المنشآت الثقافية بالمحافظة عام ٢٠٠٩

مركز /مدينة/ حي	البيان	قصر ثقافة	بيوت ثقافة	عدد بيوت الثقافة التي تمتلك حاسب الي	المكتبات						عامة	مفصصة	أكاديمية	شباب	مراكز	معارض	اجمالي	عدد المكتبات التي تمتلك حاسب الي	نور سينما	مسرح	مقاهل أثرية	اجمالي
					عامة	مفصصة	أكاديمية	شباب	مراكز	معارض												
المرشي	حضر	١	٢	٣	٤	١	٢	٥	٥	٨٥	٩٧	١	٢	٢	١	١	١	٢	٢	١	٥	
	ريف	-	-	-	-	-	-	١	١	١٦	١٧	-	-	-	-	-	-	-	-	-	-	
	اجمالي	١	٢	٣	٤	١	٢	٦	٦	١٠١	١١٤	٢	٢	٢	١	١	١	٢	٢	١	٥	
ش. زويد	حضر	١	-	١	١	-	-	١	١	١٦	١٨	١	-	-	١	١	١	-	١	-	١	
	ريف	-	-	-	-	-	-	١٠	١٠	٤٧	٥٨	-	-	-	-	-	-	-	-	-	-	
	اجمالي	١	-	١	١	-	-	١١	١١	٦٣	٧٦	١	-	-	١	١	١	-	١	-	١	
رفح	حضر	١	-	١	١	-	-	١	١	١٦	١٨	١	-	-	١	١	١	-	١	-	١	
	ريف	-	-	-	-	-	-	٥	٥	٣١	٣٦	-	-	-	-	-	-	-	-	-	-	
	اجمالي	١	-	١	١	-	-	٦	٦	٤٧	٥٤	١	-	-	١	١	١	-	١	-	١	
بئر العبد	حضر	-	١	-	١	-	-	١	١	١٧	١٩	١	-	-	١	١	١	-	-	-	-	
	ريف	-	-	٢	٢	-	-	٣	٣	٥٧	٧٩	-	-	١٩	١٩	١٩	١٩	-	-	-	-	
	اجمالي	-	١	٢	٢	-	-	٤	٤	٧٤	٩٨	١	-	٢٠	٢٠	٢٠	٢٠	-	-	-	-	
المنسة	حضر	-	-	-	-	-	-	-	-	٢٠	٢١	-	-	١	١	١	-	-	-	-	-	
	ريف	-	-	-	-	-	-	-	-	٥٠	٥٦	-	-	٦	٦	٦	-	-	-	-	-	
	اجمالي	-	-	-	-	-	-	-	-	٧٠	٧٧	-	-	٧	٧	٧	-	-	-	-	-	
نفل	حضر	-	-	-	-	-	-	-	-	٧	٩	-	-	٢	٢	٢	-	-	-	-	-	
	ريف	-	-	-	-	-	-	-	-	١٠	١١	-	-	١	١	١	-	-	-	-	-	
	اجمالي	-	-	-	-	-	-	-	-	١٧	٢٠	-	-	٣	٣	٣	-	-	-	-	-	
اجمالي المحافظة	حضر	٣	٣	٥	٧	١	٢	١١	٧	١٦١	١٨٢	٥	٢	١	١٦١	١٦١	٥	٢	٤	١	٧	
	ريف	-	-	٢	٤	-	-	٤	٤	٢١١	٢٥٧	-	-	٤٢	٤٢	٤٢	-	-	-	-	-	
	اجمالي	٣	٣	٧	١١	١	٢	١٥	١١	٣٧٢	٤٣٩	٥	٢	١	٣٧٢	٣٧٢	٥	٤	٤	١	٧	

تاريخ البيان ٢٢ / ١١ / ٢٠١٠

مصدر البيان : مديرية الثقافة





التوصيات

*** أهمية إقامة منشآت ثقافية بمناطق الوسط (الحسنة ونخل) لتعويضها من الحرمان في مجال الخدمات الثقافية .**



التعليق

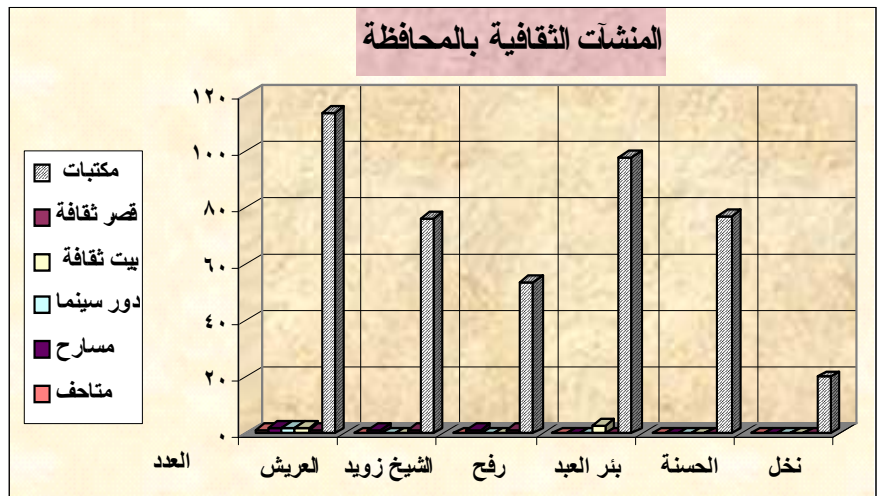
* ٣ قصور للثقافة في الحضرمركز العريش والشيخ زويد ورفح وبئر العبد وتحويل قصر ثقافة بئر العبد الى بيت ثقافة كما تمثل بيوت الثقافة ٦٠٪ بالحضر (العريش - بئر العبد) و٤٠٪ للريف (بئر العبد) فقط .

* ٨٥٪ للمنشآت الثقافية مكتبات قطاع التعليم مدارس و١٢٪ لمراكز الشباب و٣٪ للمكتبات الثقافية بقطاع الثقافة من اجمالى المكتبات التى تخدم القطاع الثقافى (٤٣٩) مكتبة .

* ٢٨,٥٪ لدور السينما و٥٧٪ للمسرح و١٤,٥٪ للمتاحف وكلها بالحضر وتمثل العريش العاصمة أعلى عدد بنسبة ٧١٪ و٢٩٪ لباقي المراكز .

* لا يوجد بالحسنة ونخل منشآت متخصصة حيث تعتمد على القوافل المتنقلة فى هذه الخدمة .

* ٤١,٥٪ نسبة عدد المكتبات بالحضروه , ٥٩٪ بالريف من اجمالى عدد المكتبات (٤٣٩) للأنشطة الثقافية على مستوى المحافظة .





(المنشآت الثقافية المزودة بحواسب آليّة بالحضر والريف)

٢ (المنشآت الثقافية المزودة بحواسب آليّة عام ٢٠١٠)

الخدمات التي تقدمها			عدد الحواسب الآليّة	عدد القاعات المجهزة بالحاسب الآلي	اسم المنشأة	البيان	المراكز
تدريب	انترنت	نسخ					
-	-	-	-	-	-	ريف	العريش
*	-	*	٣	١	مديرية الثقافة	حضر	
			٢	١	قصر الثقافة		
			١	١	ثقافة الضاحية		
			٦	٢		الاجمالي	
			-	-		ريف	الشيخ زايد
*	-	-	١	١	قصر ثقافة الشيخ زايد	حضر	
			١	١		اجمالي	
			-	-		ريف	رفح
*	-	-	٢	١	قصر ثقافة رفح	حضر	
			٢	١		اجمالي	
			٣	١		ريف	بئر العبد
*	-	-	٢	١	قصر ثقافة بئر العبد	حضر	
			٦	٢		اجمالي	
						ريف	الحسنة
						حضر	
						اجمالي	
						ريف	نفل
						حضر	
						اجمالي	
*	-	*	٣	-		ريف	اجمالي المحافظة
*	-	*	١٢	٧		حضر	
*	-	*	١٥	٧		اجمالي	

تاريخ البيان : ٢٢ / ١١ / ٢٠١٠

مصدر البيان : مديرية الثقافة





التعليق

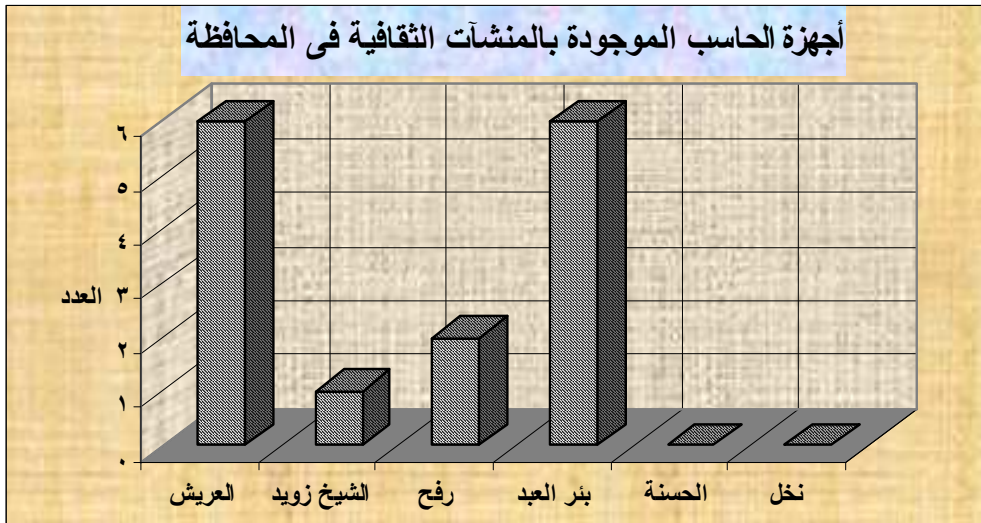
التوصيات

* ٤٣٪ عدد المنشآت الثقافية المزودة بحواسب آلية بمركز العريش كونه العاصمة و٥٧٪ لمراكز الشيخ زويد ورفح وبئر العبد من اجمالى عدد المنشآت (٧) منشأه .

* ٨٠٪ نسبة عدد الحواسب الآلية المزودة بالمنشآت الثقافية بالحضر و٢٠٪ للريف من اجمالى عدد الحواسب الآلية (١٥) حاسب .

* المنشآت الثقافية تقدم بعض الخدمات فى مجال النسخ والانتترنت والتدريب للارتقاء بالخدمات الثقافية على مستوى المحافظة .

*** أهمية تزويد المنشآت الثقافية فى المراكز المحرومة من الخدمات الثقافية والتي تتوفر بها المكتبات سواء عن طريق الشباب والرياضة او التربية والتعليم بأجهزة حواسب آلية لرفع مستوى الخدمة الثقافية ومواكبة التطور التكنولوجي .**





مع القانون

قرار رئيس مجلس الوزراء

رقم ١٢٤١ لسنة ٢٠٠٤

بإصدار اللائحة التنفيذية لقانون تنمية المنشآت الصغيرة

الصادر بالقانون رقم ١٤١ لسنة ٢٠٠٤

رئيس مجلس الوزراء

بعد الاطلاع على الدستور وعلى قانون تنمية المنشآت الصغيرة الصادر بالقانون رقم ١٤١ لسنة ٢٠٠٤ وعلى قرار رئيس الجمهورية رقم ٤٠ لسنة ١٩٩١ بإنشاء الصندوق الاجتماعي للتنمية والقرارات المعدلة له.

قرر

(المادة الأولى)

(مع عدم الإخلال للصندوق الاجتماعي للتنمية من اختصاصات) يعمل بأحكام اللائحة التنفيذية لقانون تنمية المنشآت الصغيرة الصادر بالقانون رقم ١٤١ لسنة ٢٠٠٤ المرافقة.

(المادة الثانية)

- يقصد في تطبيق أحكام هذه اللائحة بالمصطلحات الآتية المعانى المبينة قرين كل منها :
- أ - القانون : قانون تنمية المنشآت الصغيرة .
 - ب - الصندوق : الصندوق الاجتماعي للتنمية .
 - ج - المنشآت : المنشآت الصغيرة ومتناهية الصغر .
 - د - صناديق المحافظات : الصناديق التى تنشأ فى كل محافظة لتمويل المنشآت متناهية الصغر .
 - هـ - الرقم القومى : رقم تسجيل المنشأة لدى الصندوق الاجتماعي للتنمية .

(المادة الثالثة)

ينشر هذا القرار فى الوقائع المصرية ويعمل به من اليوم التالى لتاريخ نشره .



قرارات

قرار رقم ٨٥٥ لسنة ٢٠١٠

* بشأن تعديل المادة الأولى من القرار رقم (٣٤٢) لسنة ٢٠١٠ الصادر بتعديل نصوص المواد الأولى من القرار رقم (٢٦٣) لسنة ٢٠٠٦ والفقرة (ب) المادة الأولى للقرار رقم (٤٨٢) لسنة ٢٠٠٨

ليصبح على النحو التالي :-

* لا يجوز حرمان العامل من مجمل قيمه الحوافز والمكافآت في حالة التصريح له بإجازة اعتيادية (رصيد السنة + ٦٠ يوم) من الارصده المرحلة من السنوات السابقة ويستوفى في ذلك الحصول على الإجازة مرة واحدة او على فترات خوال العام.

قرار رقم ٨٥٤ لسنة ٢٠١٠

* بشأن تخصيص قطعة ارض ١٥٠ × ٣٣٣ الميينة بالحدود والأوصاف ومعالمها خبقا لكروكي بمركز العريش وذلك للمحافظة والتصرف فيها خبقا للصالح العام.





تقرير الدرع الميراثي

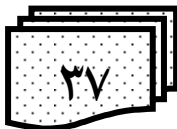
((عن شهر أكتوبر ٢٠١٠))

عدد مراكز المعلومات بالمحافظة (٦) وحدة محلية قروية (١٠) مديرية (١٢)

اسم الموقع	تاريخ المرور	الأنشطة التي تم متابعتها في الموقع	نقاط القوة	نقاط الضعف	ملاحظات الإدارة العليا
بئر العبد	٢٠١٠/١٠/٢	متابعة أعمال النشرة الشهرية والسجلات والملفات تحديث البنية المعلوماتية التحديث الشهري والسنوي للقطاعات الخدمية	-	عدم اصدار نشرة المعلومات رغم التنبيه المستمر والزيارات الميدانية	ضرورة النهوض بمستوى مراكز المعلومات وتدقيق البيانات من مصدرها الرئيسي واصدار النشرة في موعدها
مديرية التضامن الاجتماعي	٢٠١٠/١٠/٣	متابعة اصدار النشرة الربع سنوية والسجلات والملفات تحديث البنية المعلوماتية التحديث الشهري والسنوي للقطاعات الخدمية	متابعة اصدار النشرة الربع سنوية ديسمبر ٢٠١٠	عدم وجود خطط عدم اكتمال البيانات	المحدد مع اعداد خطاب موجه الى رؤساء المجالس والمديريات
مديرية الطرق والنقل	٢٠١٠/١٠/٢١	متابعة أعمال النشرة الربع سنوية والسجلات والملفات تحديث البنية المعلوماتية التحديث الشهري والسنوي للقطاعات الخدمية	متابعة اعداد قطاعات النشرة الربع سنوية ديسمبر ٢٠١٠	الخطط السنوية والشهرية	

تاريخ البيان : ٢٠١٠/١٠/٢١

مصدر البيان : مسئول الدعم الميداني - مركز المعلومات



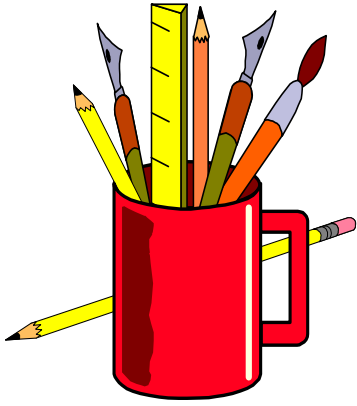


بيان بالنشريات الواردة و الفائزة خلال شهر

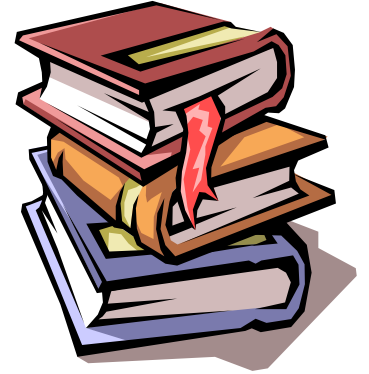
(نوفمبر ٢٠١٠)

ملاحظات	النشرة الفائزة بالمركز الاول	المديريات	النشرة الفائزة بالمركز الاول	إرسال نشرة المعلومات الشهرية فى موعدها ٢٥ خلال الشهر	المراكز
لا يتم التقييم الأ بعد ورود أكثر من ٥٠٪ من النشرات لمراكز المعلومات	-	-	●	●	العريش
	-	-	-	-	نخل
	-	-	-	-	بئر العبد
	-	-	-	-	ش. زويد
	-	-	-	-	رفح
	-	-	-	-	الحسنة





نشاط المكتبة عن شهر أكتوبر ٢٠١٠



أولاً: التزويد أ- كتب ومراجع

* تم تزويد مكتبة مركز المعلومات بعدد (١) كتاب ومرجع (شراء - هدايا)

م	عنوان الوثيقة	المؤلف	مكان النشر	سنة النشر
١	ملخص دراسة التنمية الشاملة لحدود مصر الشرقية (رفح - خابا) (مفهوم وخطوات التنمية الشاملة)	محافظة شمال سيناء	العريش	٢٠١٠

ب - نشرات دورية

* وردت للمكتبة عدد (٣) نشرات دورية

م	اسم الدورية	الناشر	تاريخ النشر
١	التقارير المعلوماتية	مجلس الوزراء المصرى	سبتمبر ٢٠١٠
٢	النشرة الشهرية	وزارة التضامن الاجتماعى	أغسطس ٢٠١٠
٣	نشرة المؤشرات الاجتماعية لجمهورية مصر العربية	مجلس الوزراء المصرى	سبتمبر - أكتوبر ٢٠١٠

ج - نشرات مراكز المعلومات

* وردت للمكتبة عدد (٤) نشرات من مراكز معلومات المحافظات فى شهر أكتوبر ٢٠١٠

(الغربية / الإسماعيلية / أسيوط - بورسعيد)





ثانيا : خدمه الاطلاع :-

- بلغ عدد المطلعين (٥) مطلع عن موضوعات منها :-
- ١- بيانات عن السكان .
- ٢- بيانات عن السيول .



ثالثا : خدمة الاستعارة :-

- بلغ عدد المستعيرين (٢) مستعير عن موضوعات :
 - ١- إدارة الأعمال .
 - ٢- بيانات عن تنمية سيناء .
- رابعا : إحصاءات جاريت :-**

م	الموضوع	الجهة المرسل اليها
١-	مفكرون وافكار صنعوا مجد الادارة	مراكز معلومات مجالس المدن العريش - الشيخ زويد - رفح بئر العبد - الحسنة - فخل

خامسا : البحوث والدراسات

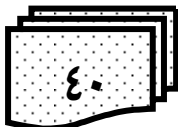
عنوان الدراسة : قضايا فقيهيه فى العلاقات الدولية

إعداد : د / حسن ابو غده .

الموضوع :

- ١ - حكم إتلاف أموال الحربيين غير المستخدمة فى القتال .
- ٢ - حكم رمى المقاتلين الحربيين المتترسين بالمسلمين
- ٣ - حكم قتل المدنيين الحربيين حال اشتراكهم فى محاربة المسلمين
- ٤ - أصناف المدنيين الحربيين حال اختلاخهم بالمقاتلين الحربيين .

سنة النشر : ٢٠٠٠





اسهامات وانجازات مركز معلومات شمال سيناء اكتوبر ٢٠١٠

فى مجال النشر

* صدر عدد جديد من نشرة المعلومات الشهرية لشهر أكتوبر ٢٠١٠ العدد (٢٣٨) للسنة العشرون على التوالي .

* إعداد المؤشرات القطاعية لنشرة المعلومات الشهرية لشهر أكتوبر ٢٠١٠ .

(التعليق والتوصيات) للقطاعات الآتية التعليم (التنظيم والإدارة)

/ قوى عاملة وتشغيل الشباب / التضامن الاجتماعى (

* اصدار جديد عن آفاق النهضة والاستثمار بشمال سيناء عرض فى لقاء مجلة أكتوبر بالقاهرة .

* مسيرة ٠٠ ومسيرة انجازات السيد اللواء / مراد موافى محافظ شمال سيناء .

* شمال سيناء ٠٠٠٠ فى فكر وقلب الرئيس / مبارك .

* تقييم النشرات الواردة من المستويات الإدارية الأقل مراكز المدن ومديريات الخدمات (وفوز نشرة معلومات العريش على مستوى مراكز المدن وإرسالها الى مركز معلومات مجلس الوزراء .

* توزيع نشرة المعلومات الشهرية على إقليم محافظات القناة وسيناء ومحافظة سوهاج والغربية ومعهد بحوث جامعة قناة السويس وزارة التنمية المحلية / مركز معلومات المجالس القومية المتخصصة .

خدمات المعلومات

مدعم اتخاذ القرار

* تقديم عدد (١٩) خدمة معلومات عن بيانات عن القرى الرائدة - مخالفات البناء / المناطق الصناعية / الزراعة والرى / البنية الأساسية / السيول / عدد الاسر على مستوى كل مركز ومؤسسات توزيع السكان .

اجتماعات ولقاءات

* حضور اجتماع المجلس التنفيذي بالمحافظة .

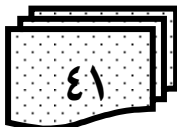
* حضور اجتماع اللجنة الاشرافيه .

* حضور اجتماع اختيار ميناء للصيد .

مناقشة الدليل الاحصائى .

جمع وتحديث البيانات

* جمع وتحديث عدد (٨) عن السكان / الساعة السكانية للمحافظة / العاملين ودرجاتهم / قيادات الادارة المحليه / المواقع المقترحة لإقامة قرى وتجمعات نموذجيه / قطاع التنظيم والإدارة القوى العاملة .





إعلام وصحافة

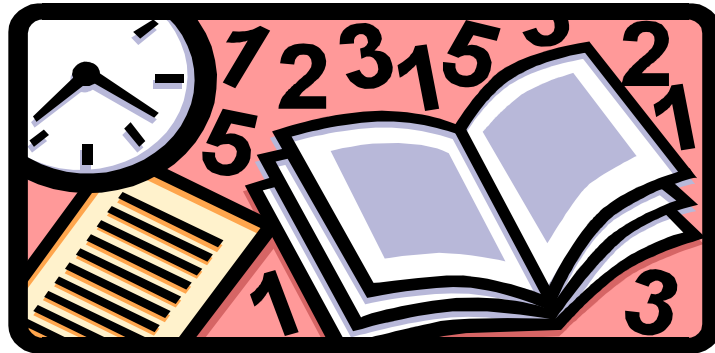
- * تسجيل لقاء بمناسبة احتفالات المحافظة بأعياد أكتوبر.
- * تسجيل خبر اذاعي بخصوص بدء الاعداد لدراسة انشاء (١٧) قرية رائده في خطة ٢٠١٠ / ٢٠١١ .
- * تسجيل خبر اذاعي بمناسبة عيد القوات الجوية .

نشاط المكتبة

أولا التزويد : تم تزويد المكتبة بعدد (١) كتاب ومراجع (شراء - هدايا)
و (٣) نشرات دورية (٤) نشرة المعلومات للمحافظات خلال عام ٢٠١٠.

ثانيا خدمة الاخلاص والاستعارة :- استقبال الباحثين والدارسين والوافدين
إلى المكتبة للاستفادة والاخلاص والبحث عن البيانات والمعلومات المطلوبة
والذي بلغ عددهم إلى (٥) مطلع و (٢) مستعير عن :-
١- بيانات عن التنمية في سيناء ٢- ادارة الاعمال

ثالثا الإحاطة الجارية : ادارة مراكز المعلومات
إعداد الدراسة : د / حسن ابو غده
سنة النشر : ٢٠٠٠





التقرير الاعلامي لشهر اكتوبر ٢٠١٠

وسائل الإعلام					البيان
إصدارات	ندوات ولقاءات	مقالات صحفية	إذاعة	تلفزيون	
١	٤	-	-	-	

اعلام وصحافة

- * تسجيل لقاء بمناسبة احتفالات المحافظة باعياد اكتوبر.
- * تسجيل خبر اذاعي بخصوص بدء الاعداد لدراسة انشاء (١٧) قرية رائده فى خطة ٢٠١٠ / ٢٠١١ .
- * تسجيل خبر اذاعي بمناسبة عيد القوات الجوية .

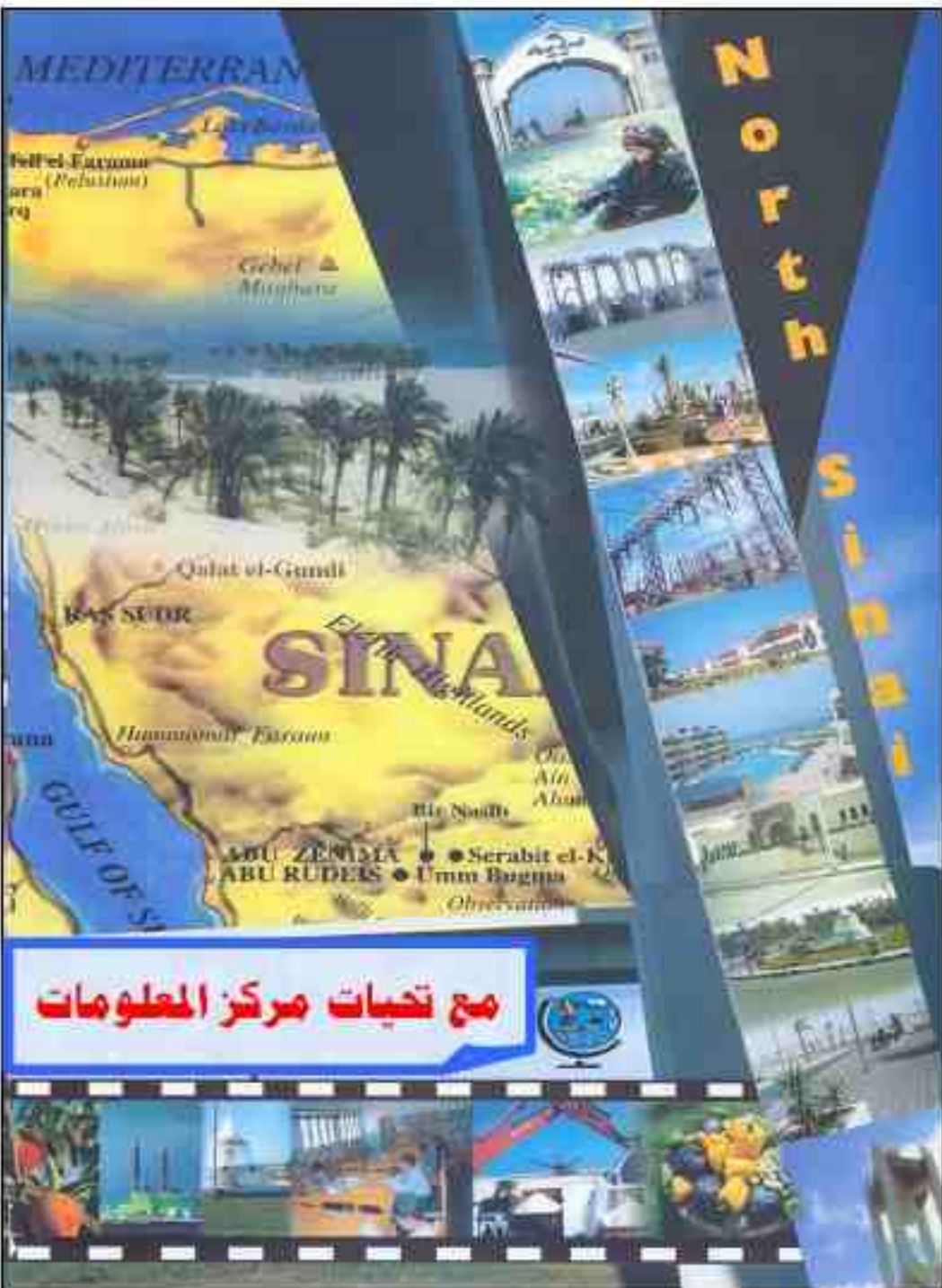
لقاءات وندوات

- حضور عدد (٣) اجتماعات :-
- * حضور اجتماع المجلس التنفيذى بالمحافظة .
- * حضور اجتماع اللجنة الاشرافيه .
- * حضور اجتماع اختيار ميناء للصيد .
- * مناقشة الدليل الاحصائى

إصدارات

- * صدر عدد جديد من نشرة المعلومات الشهرية أكتوبر ٢٠١٠ العدد (٢٣٨) للسنة العشرين على التوالي .





MEDITERRAN

Fell el-Fayoum (Rehman)

Gebel Mithmar

Qanat el-Gemal

RAS SUDIC

ELITE Highlands

Hammamat Fayoum

GULF OF SI

El-Nafl

ABU ZENIDIA • Serabit el-K
ABU RUDEIS • Umm Bughia

Observation

North

Sinai

مع تحيات مركز المعلومات

